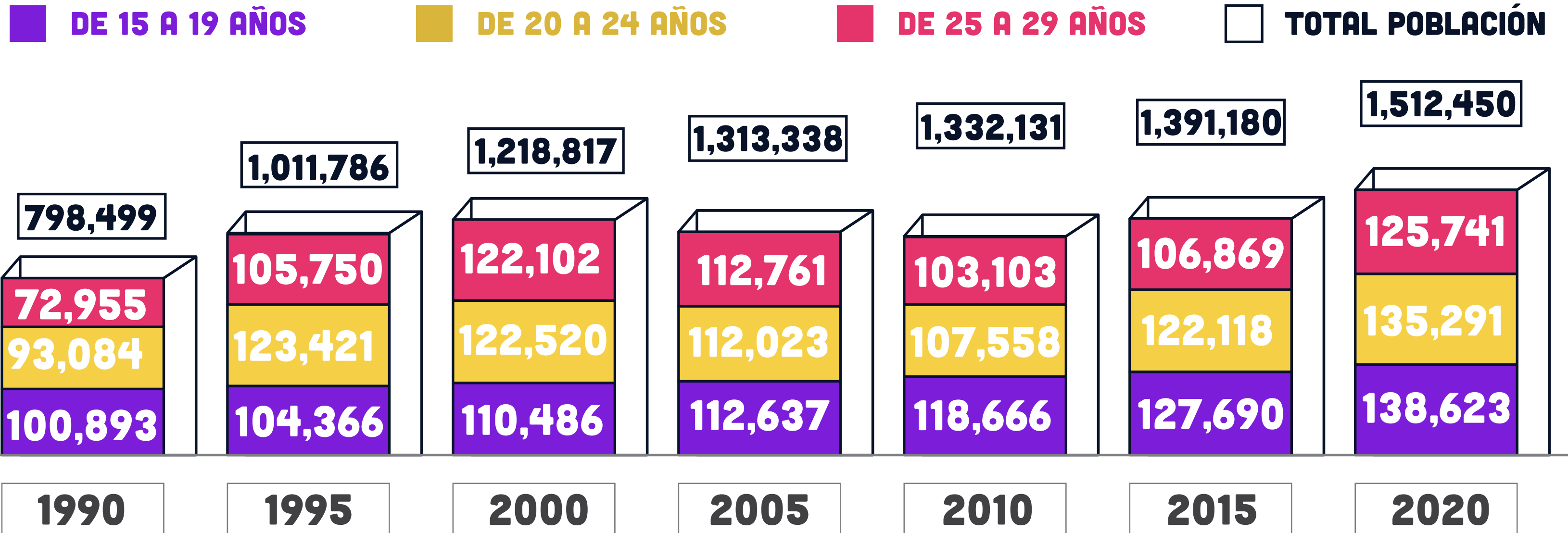
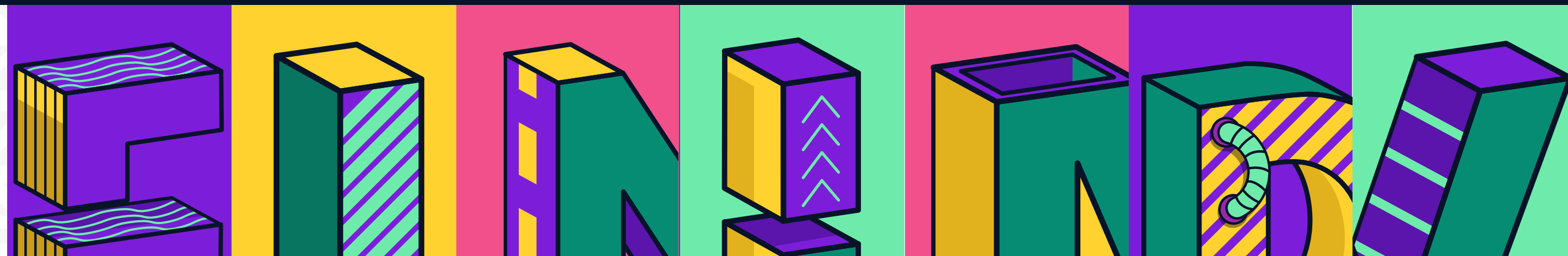
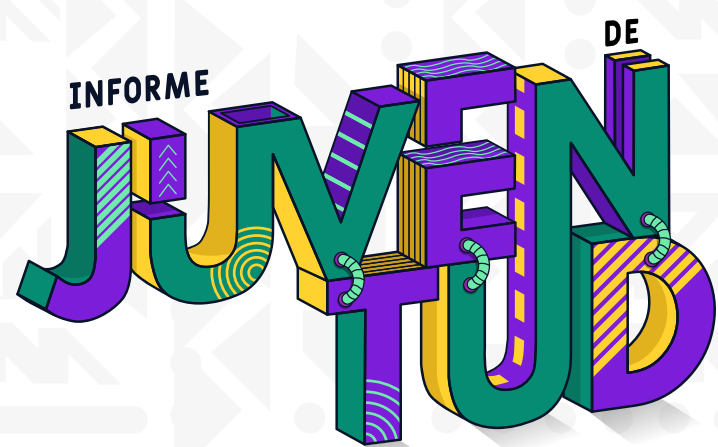


INFORME DE JUVENES

POBLACIÓN DE 15 A 29 AÑOS Y EL PORCENTAJE QUE REPRESENTA DEL TOTAL POBLACIONAL



Fuente: Elaboración propia con información de los censos, conteos y encuestas 1990-2020, Instituto Nacional de Estadística y Geografía (INEGI).

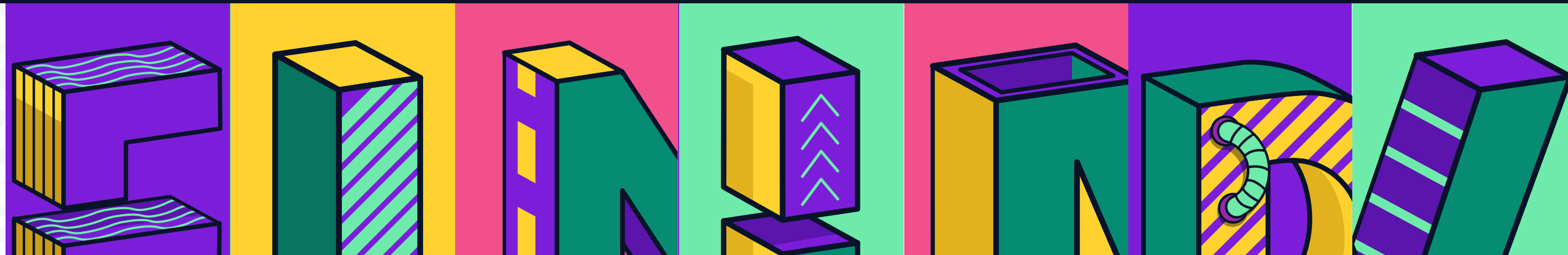
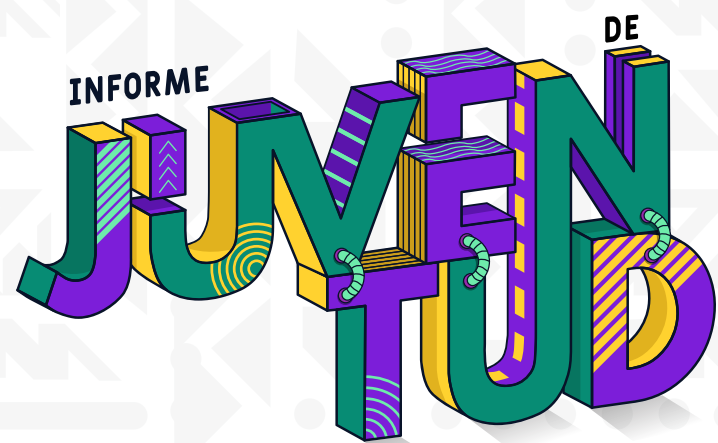


POBLACIÓN POR RANGO DE EDADES DE ACUERDO A LA INFORMACIÓN DEL INEGI

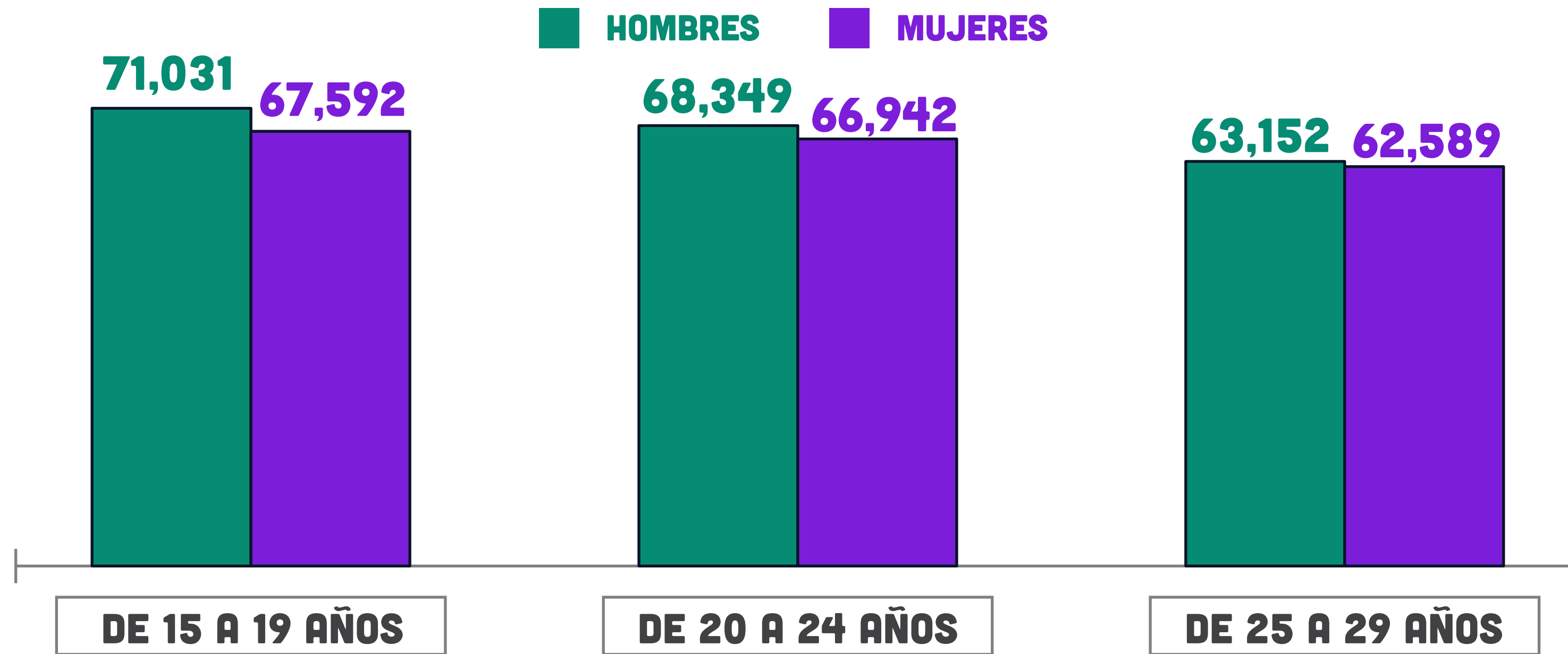
TOTAL POBLACIÓN DE 15 A 29 AÑOS 399,655



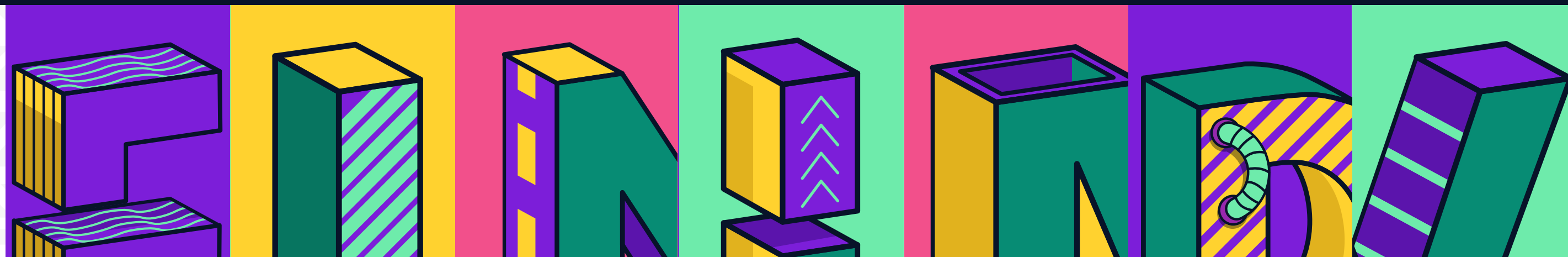
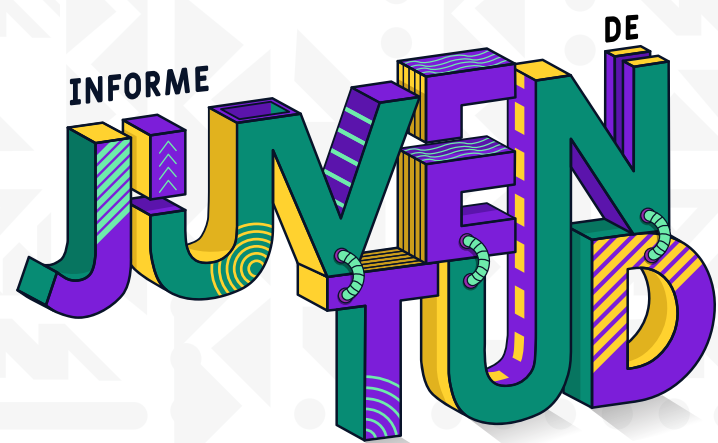
Fuente: Censo 2020, Instituto Nacional de Estadística y Geografía (INEGI).



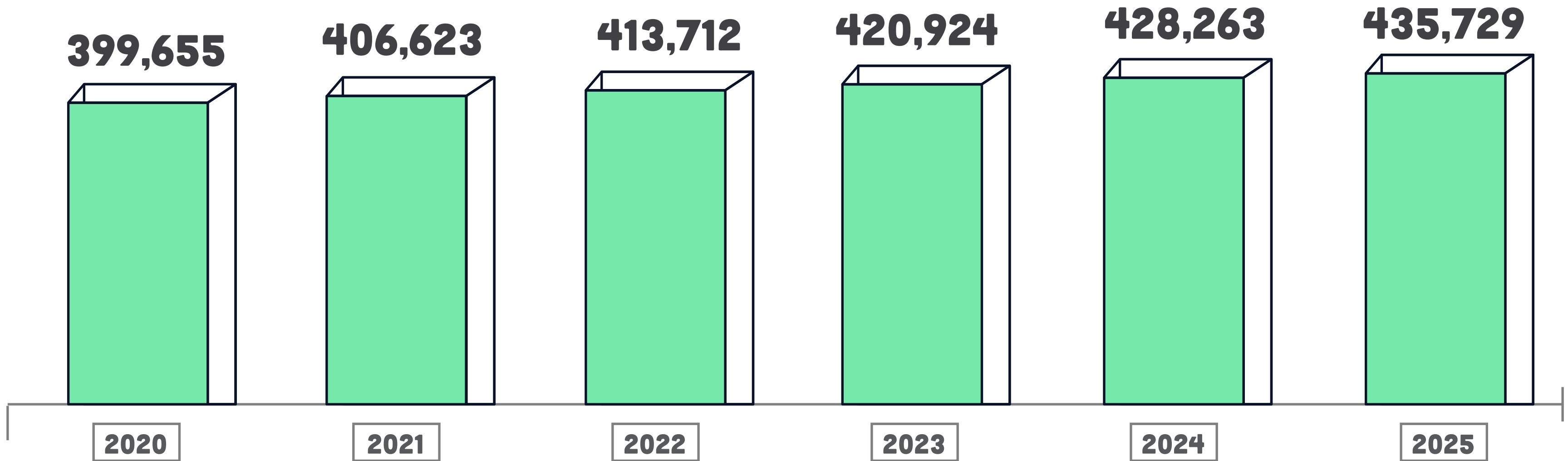
POBLACIÓN, SEXO Y EDADES



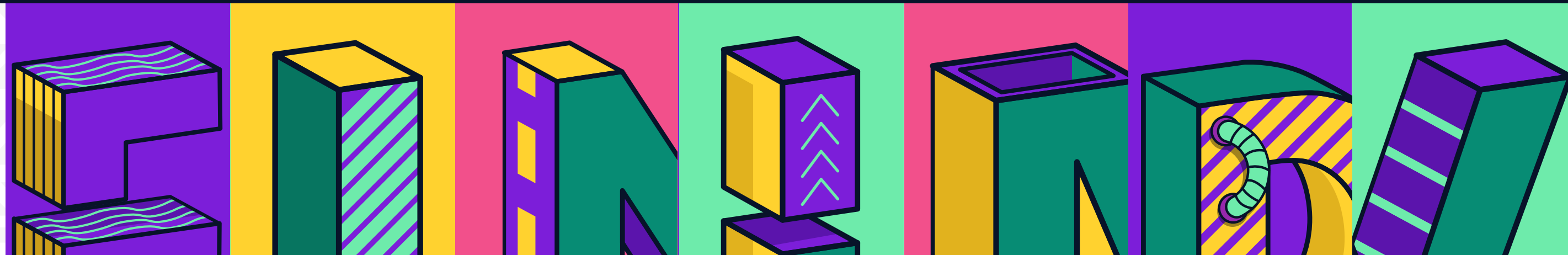
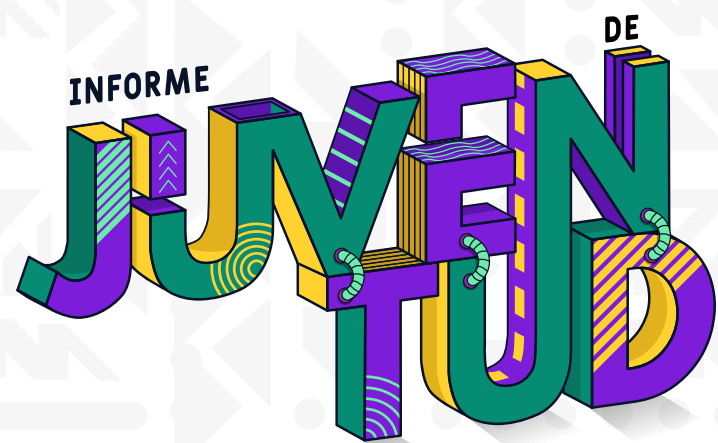
Fuente: Censo 2020, Instituto Nacional de Estadística y Geografía (INEGI).



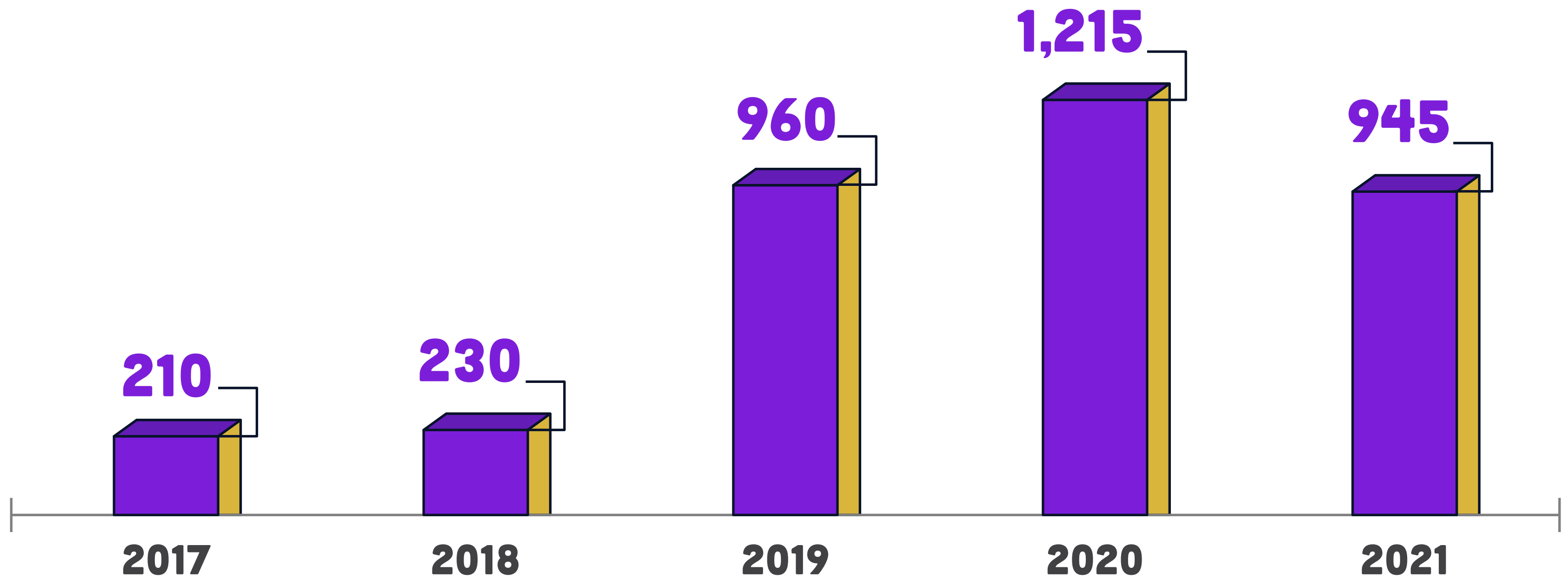
PRONÓSTICOS DE POBLACIÓN 2020–2025 EN EDAD DE 15 A 29 AÑOS



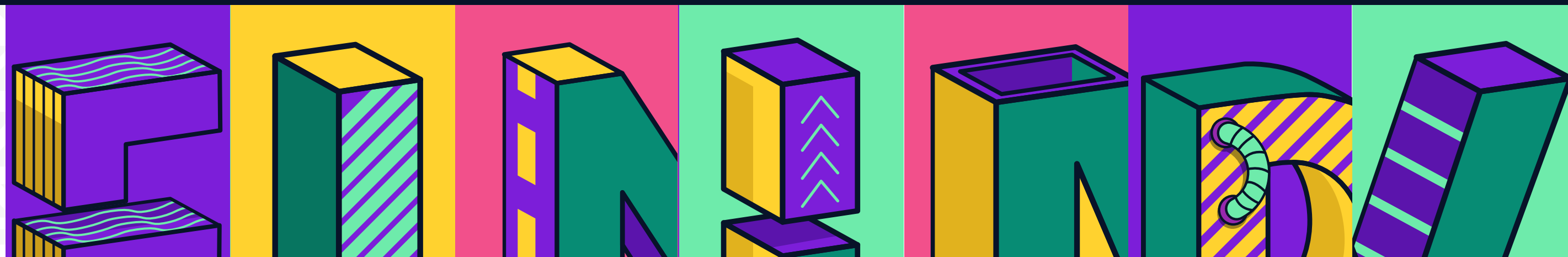
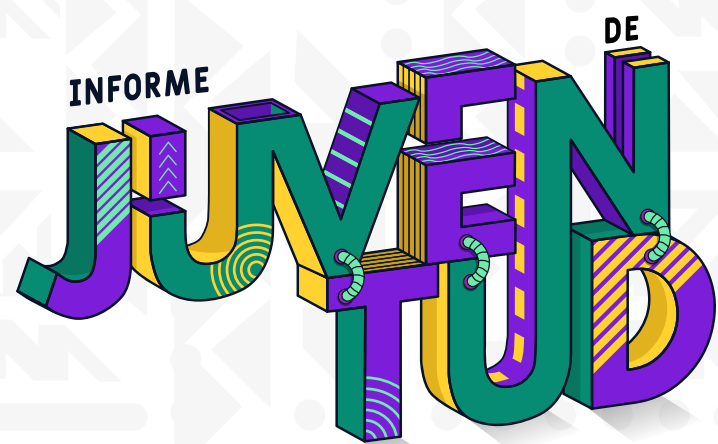
Fuente: Censo 2020, Instituto Nacional de Estadística y Geografía (INEGI).



DEFUNCIONES DE POBLACIÓN EN EDAD DE 15 A 29 AÑOS

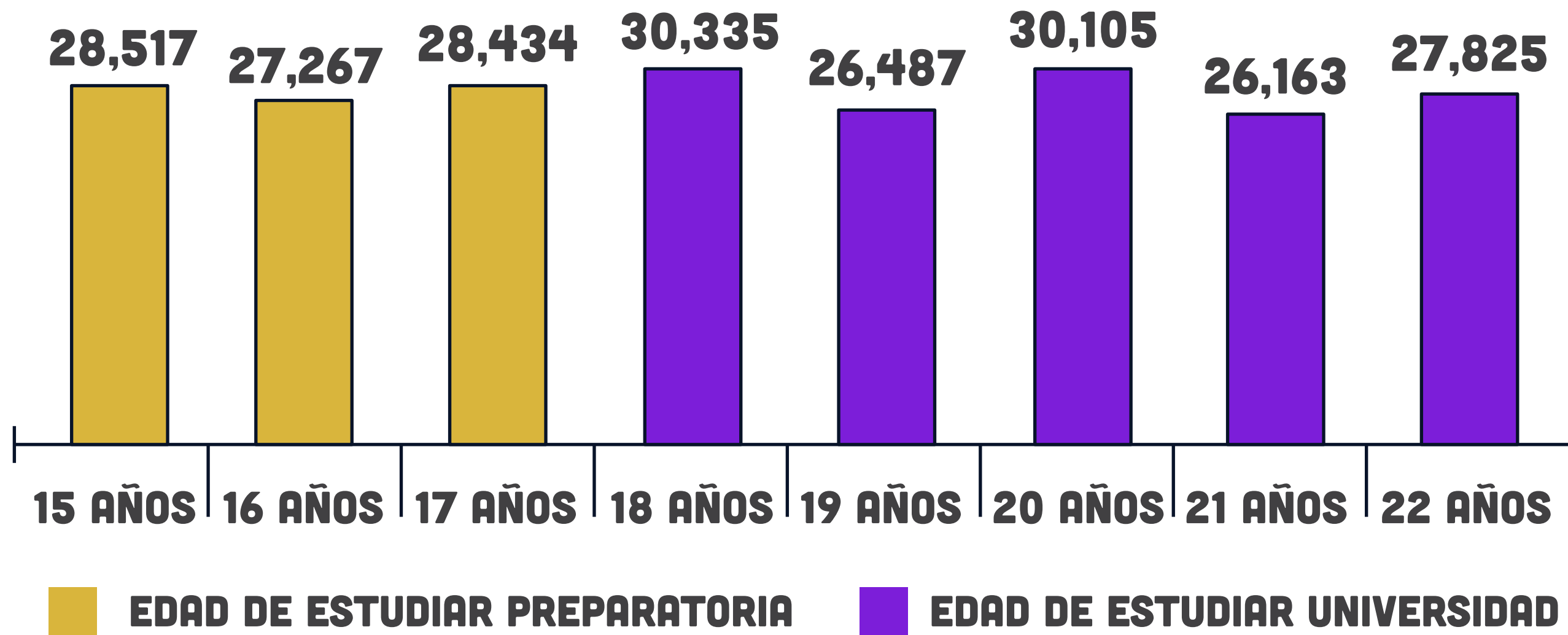


Fuente: Estadísticas de Mortalidad, Defunciones por municipio de ocurrencia, Instituto Nacional de Estadística y Geografía (INEGI).



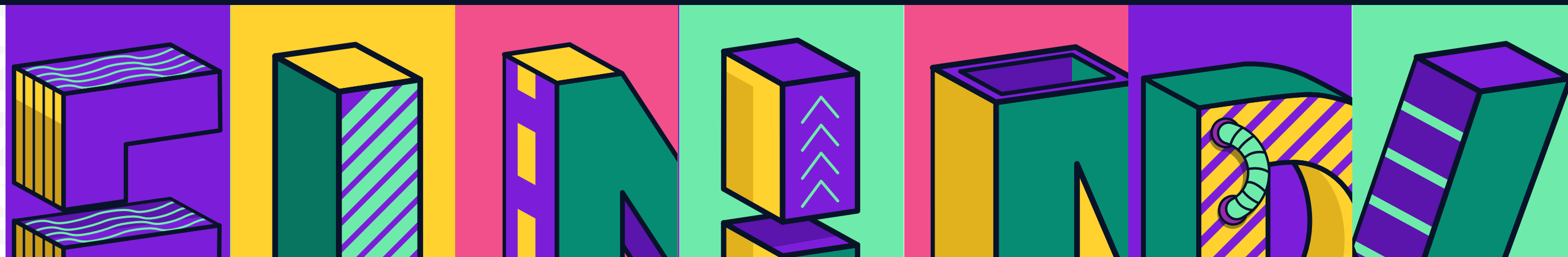
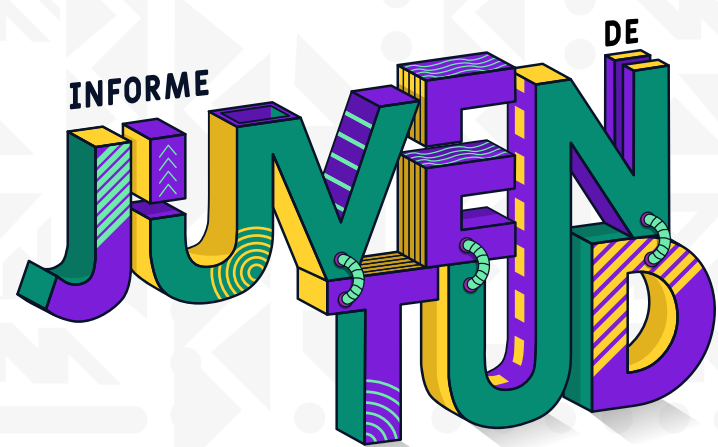
POBLACIÓN EN EDAD DE ESTUDIAR PREPARATORIA Y UNIVERSIDAD

(Ciclo escolar 2021- 2022)

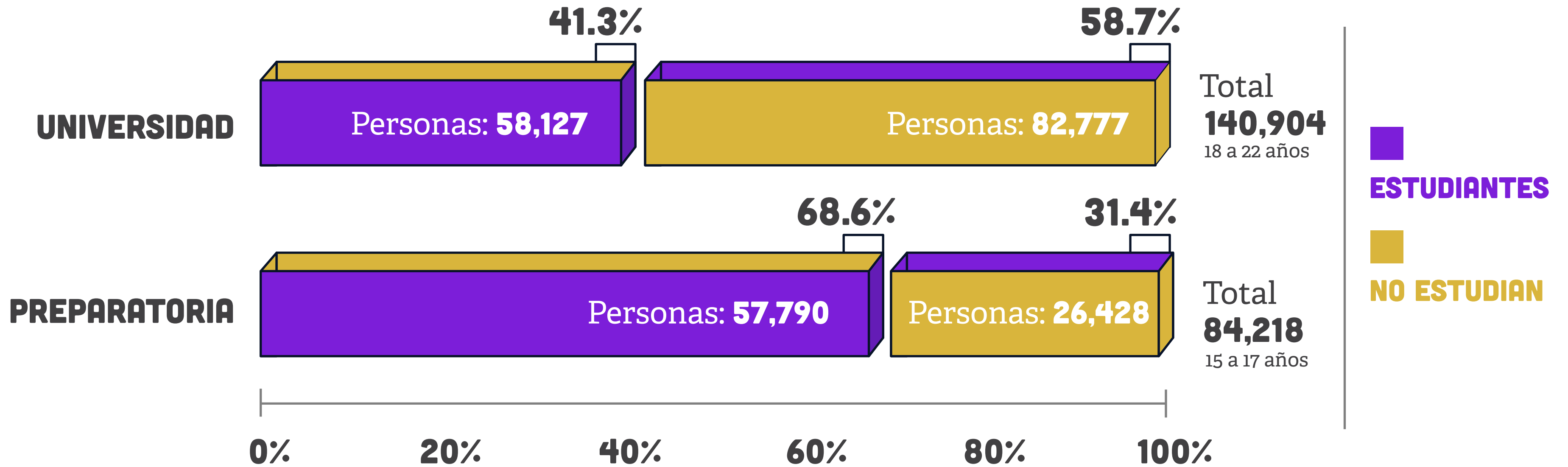


225,123
POBLACIÓN EN
EDAD DE ESTUDIAR

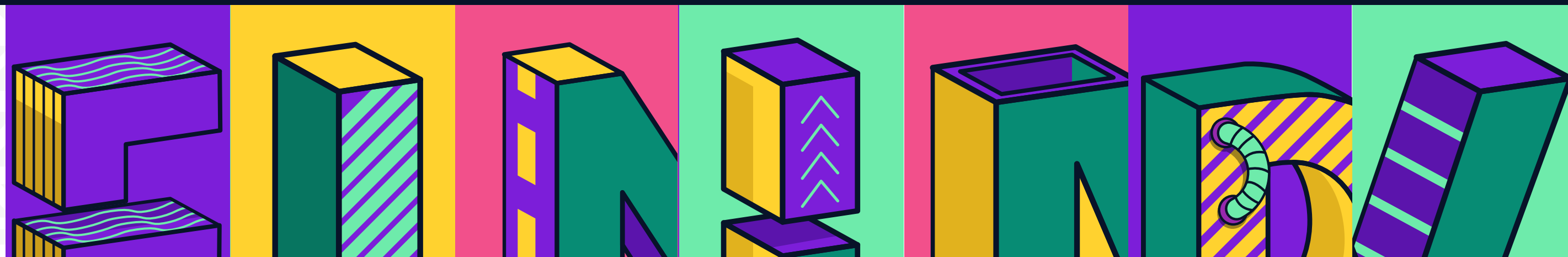
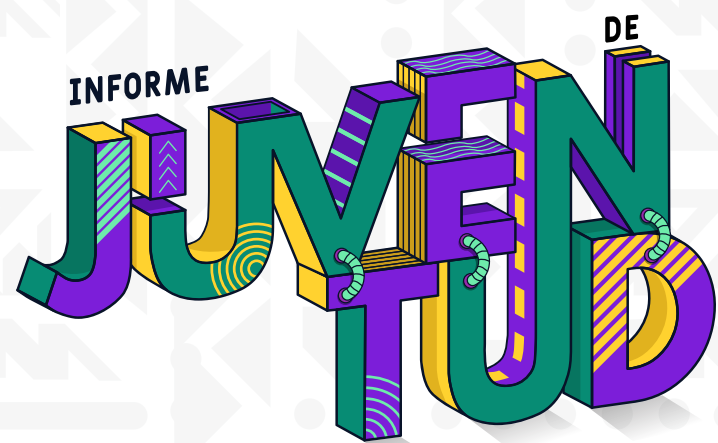
Fuente: Estimación propia con información de tasas de crecimiento y población del Instituto Nacional de Estadística y Geografía (INEGI).



ESTIMACIÓN DE LA COBERTURA EDUCATIVA CICLO 2020-2021

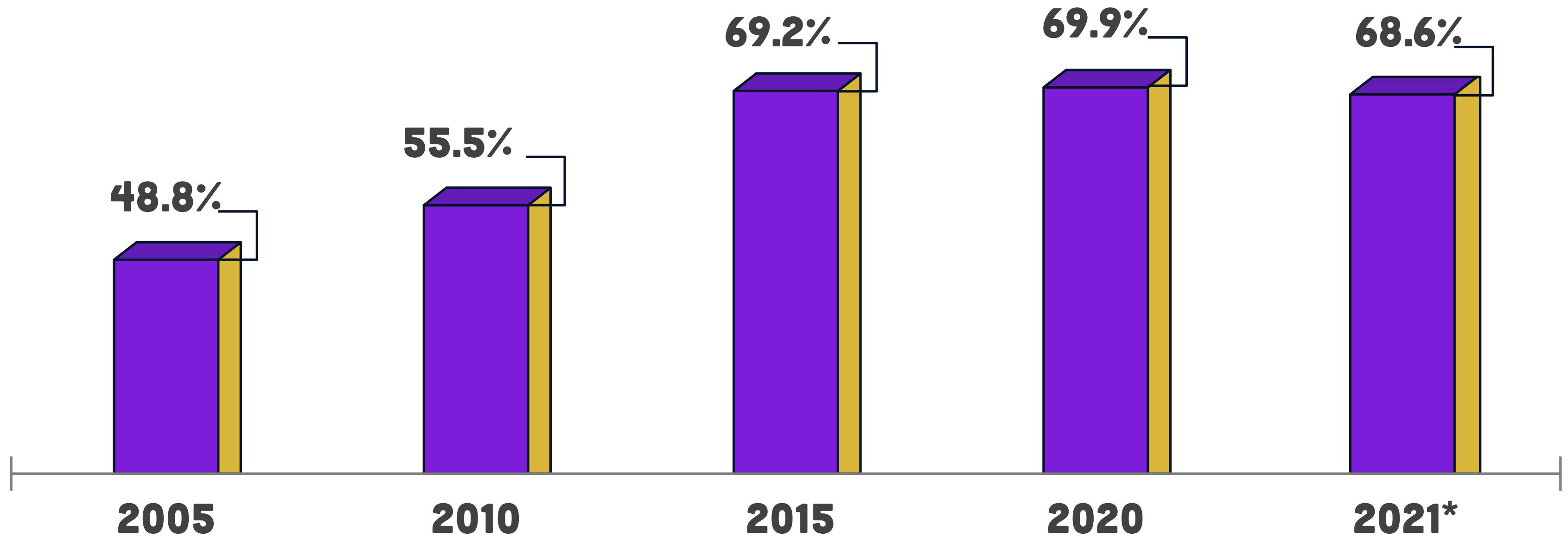


Fuente: Secretaría de Educación Pública (SEP).

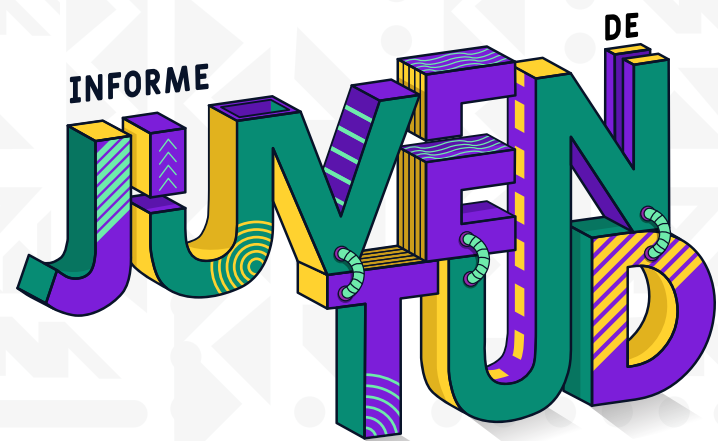


COBERTURA EN EDUCACIÓN DE ACUERDO A LA INFORMACIÓN DE LA SEP

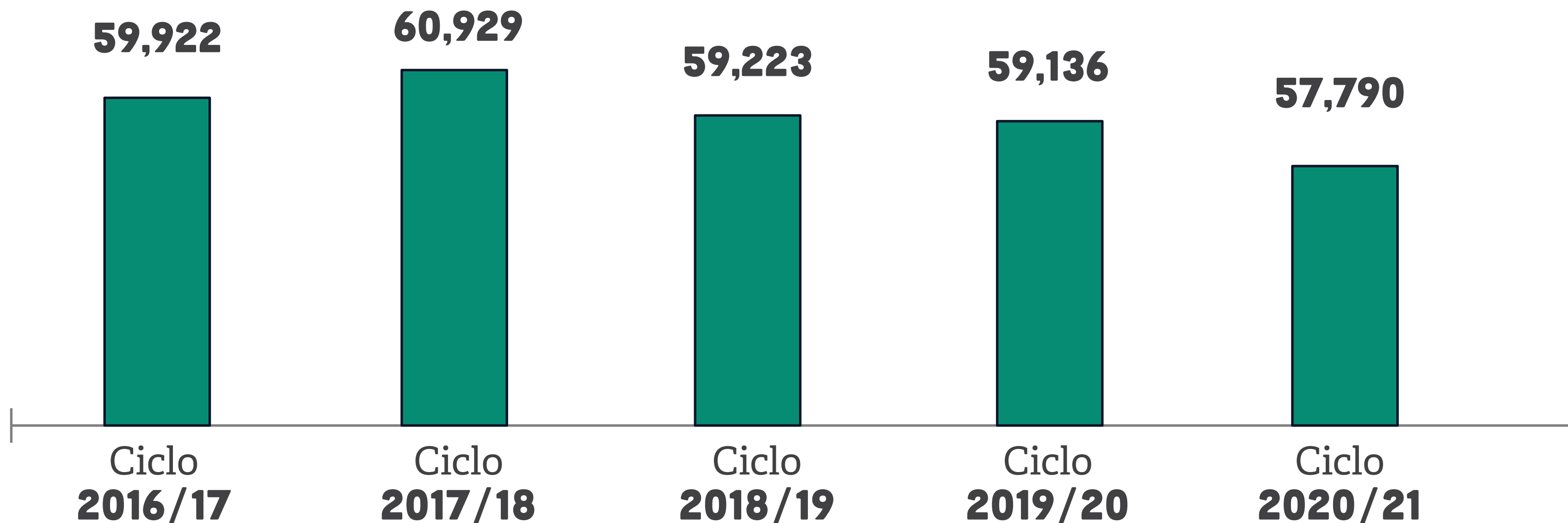
PREPARATORIA / BACHILLERATO



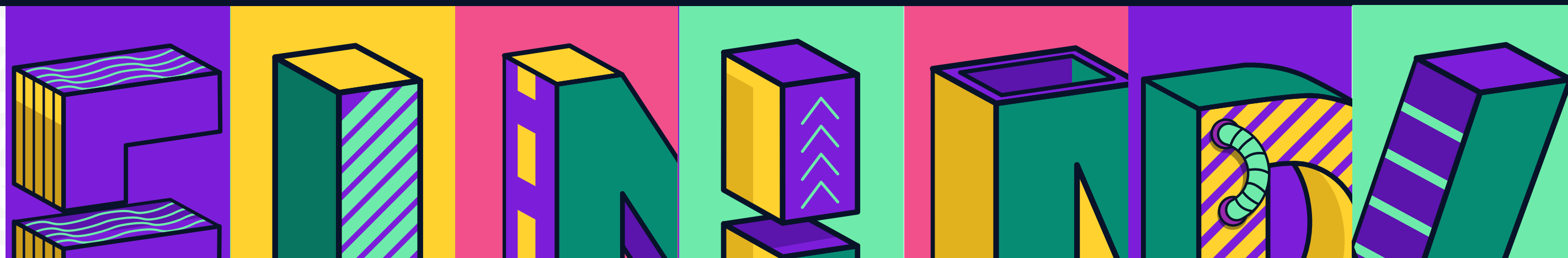
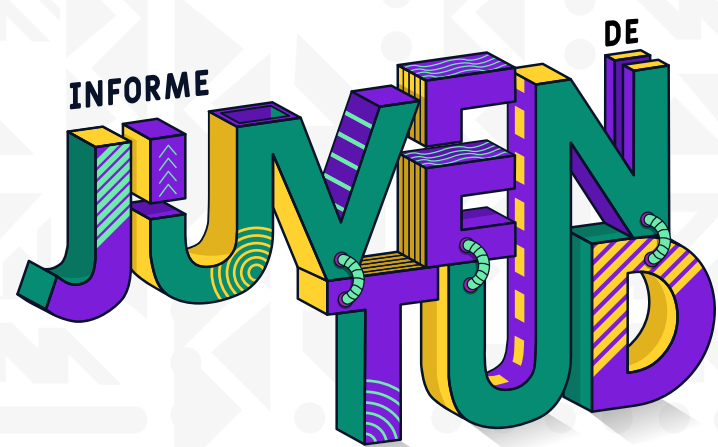
Fuente: Secretaría de Educación Pública (SEP) de 2005 a 2020. *2021, estimación propia.



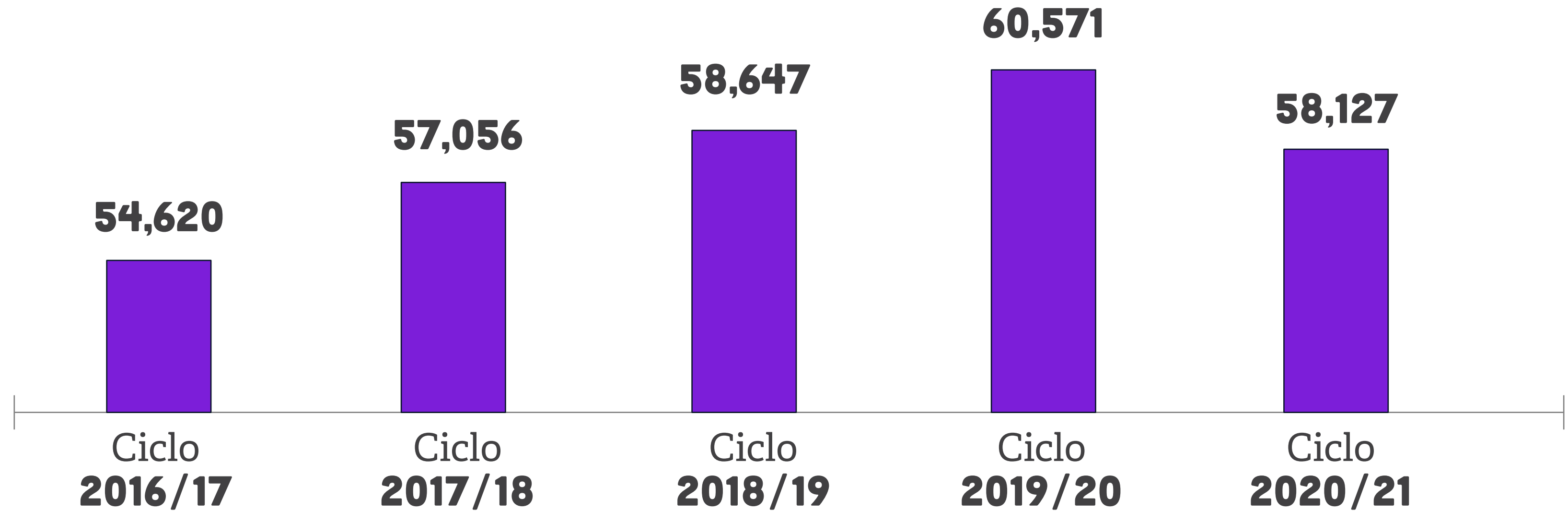
CANTIDAD DE ESTUDIANTES POR CICLO ESCOLAR PREPARATORIA/BACHILLERATO DE ACUERDO A LA INFORMACIÓN DE LA SEP



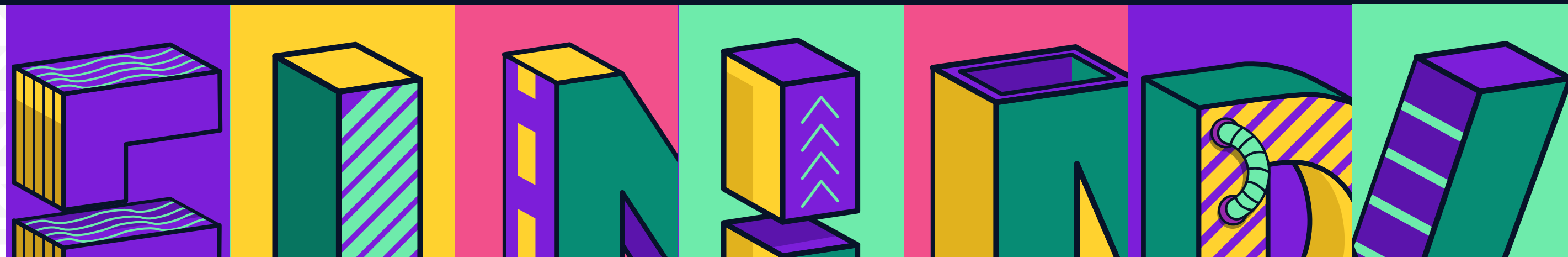
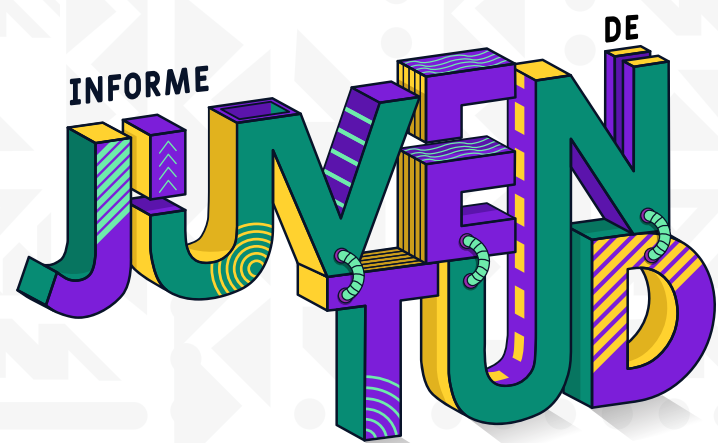
Fuente: Secretaría de Educación Pública (SEP).



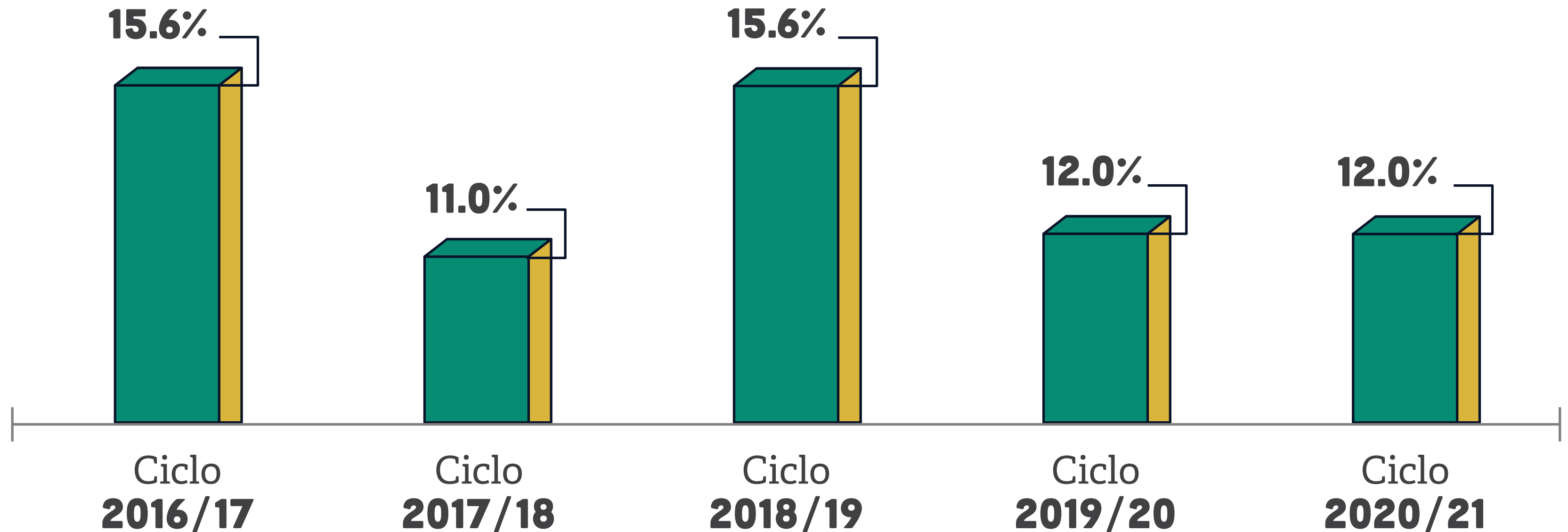
CANTIDAD DE ESTUDIANTES POR CICLO ESCOLAR UNIVERSIDAD DE ACUERDO A LA INFORMACIÓN DE LA SEP



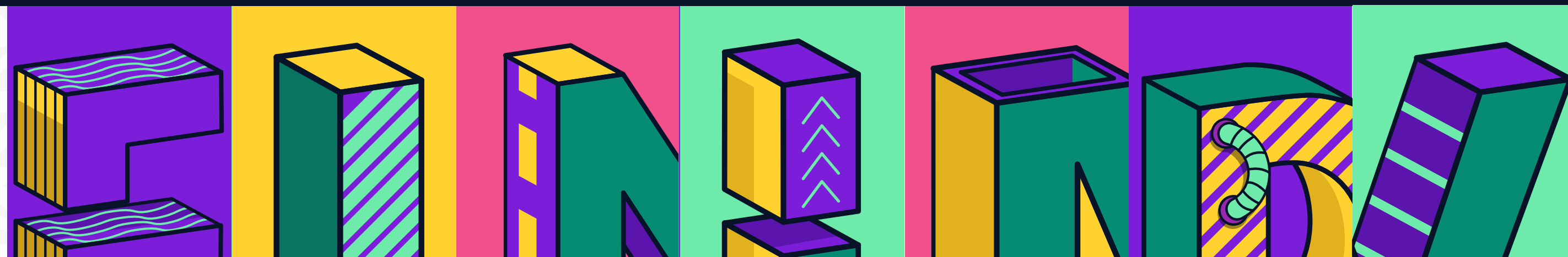
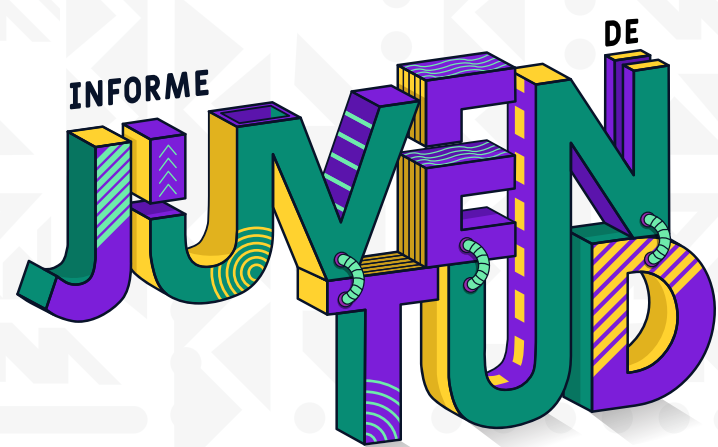
Fuente: Secretaría de Educación Pública (SEP).



DESERCIÓN ESCOLAR PREPARATORIA/BACHILLERATO DE ACUERDO A LA INFORMACIÓN DE LA SEP

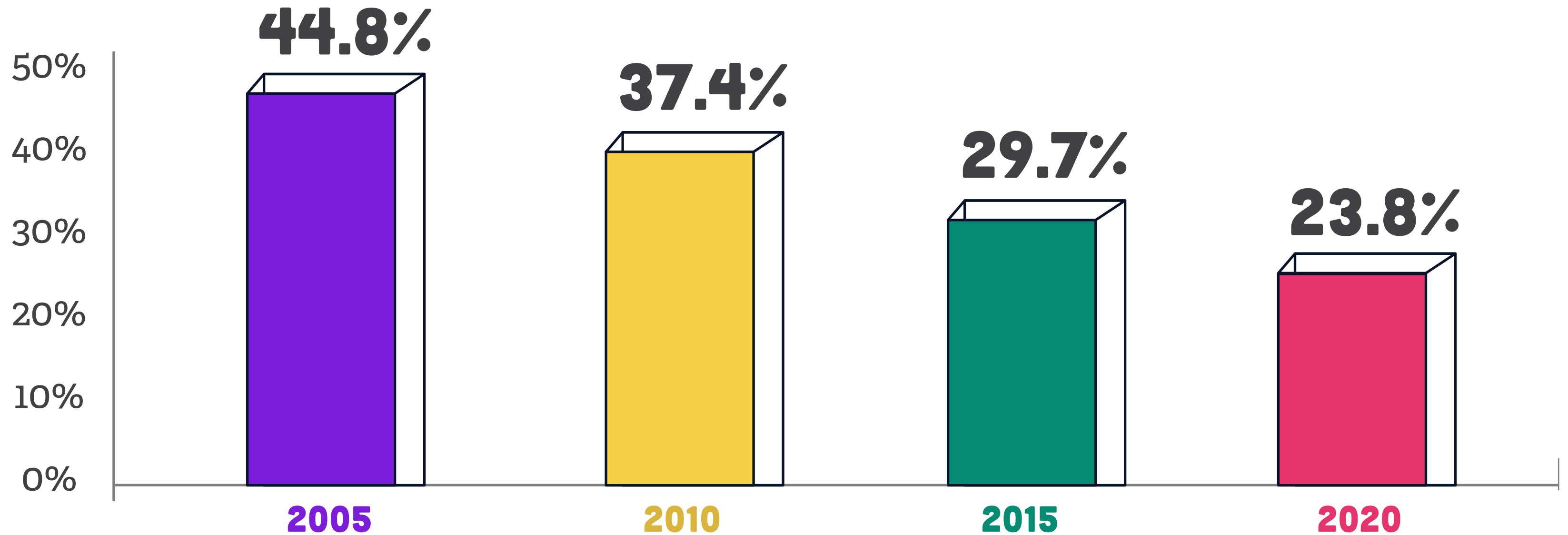


Fuente: Secretaría de Educación Pública (SEP).

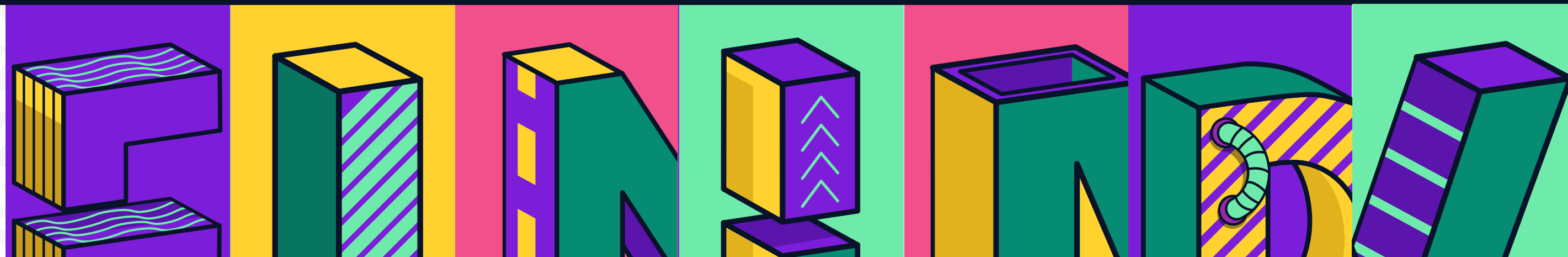
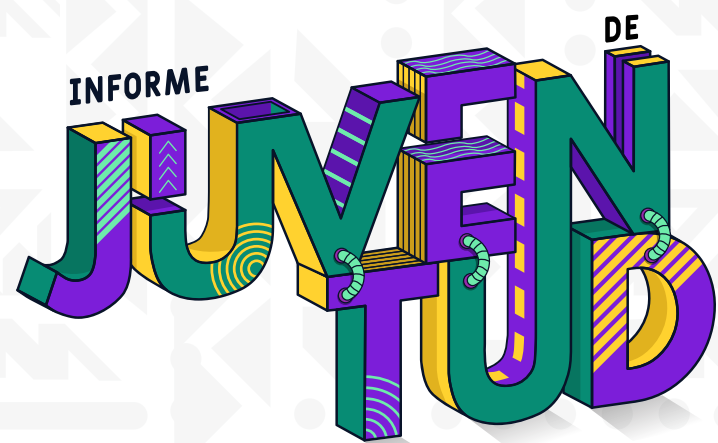


CARENCIA DE EDUCACIÓN DE ACUERDO A LA INFORMACIÓN DE LA SEP

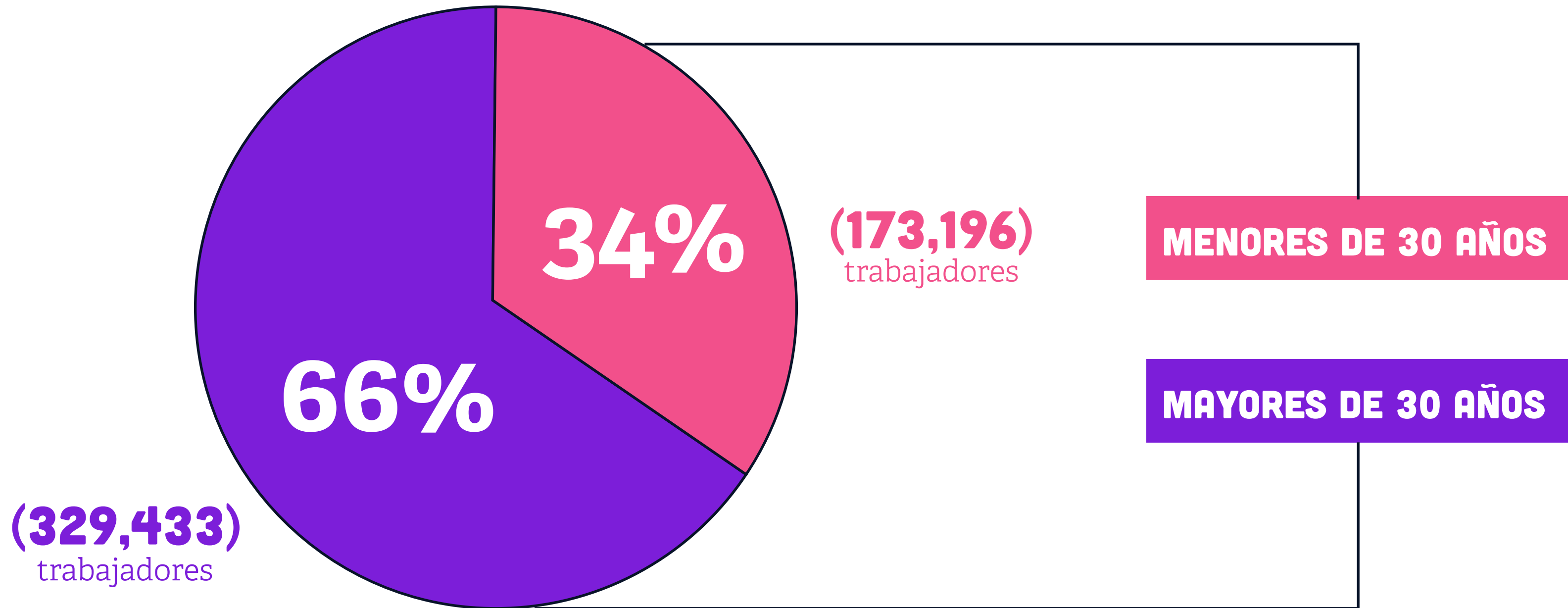
POBLACIÓN DE 15 Y MÁS CON EDUCACIÓN BÁSICA INCOMPLETA



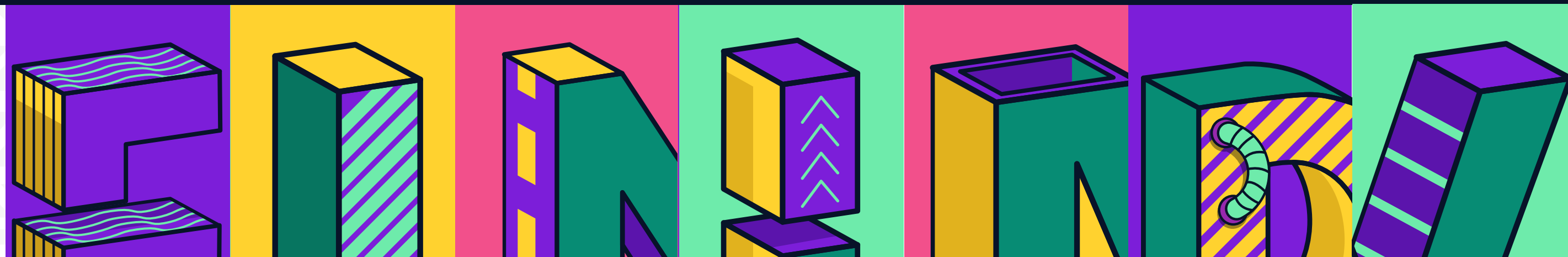
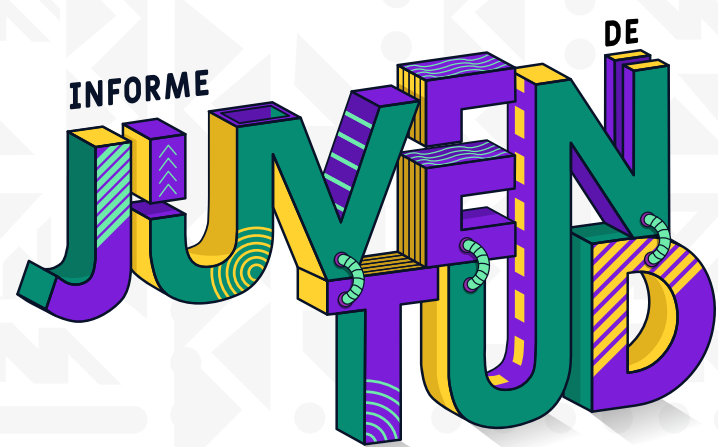
Fuente: Secretaría de Educación Pública (SEP).



TRABAJADORES ASEGURADOS MENORES DE 30 AÑOS, ABRIL 2022



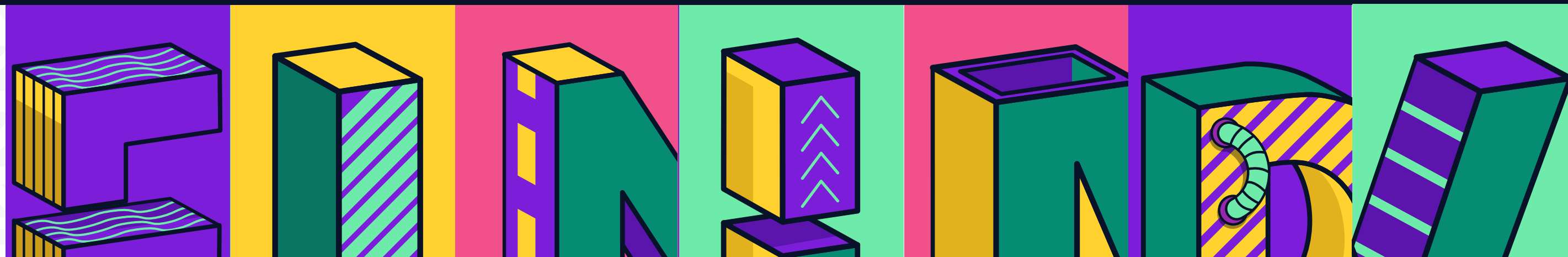
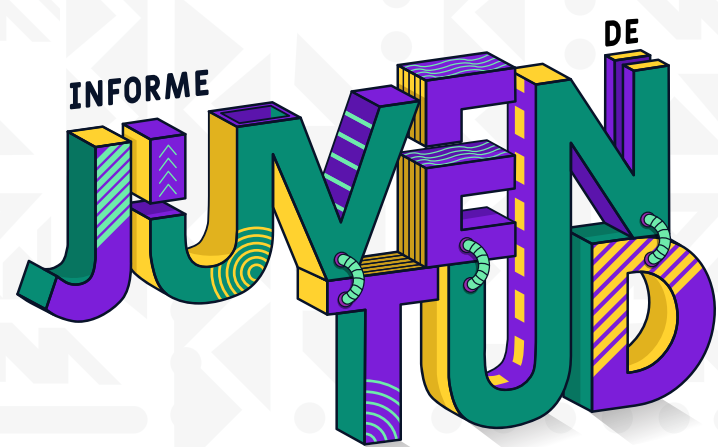
Fuente: Instituto mexicano del Seguro Social (IMSS), trabajadores asegurados al mes de abril de 2022.



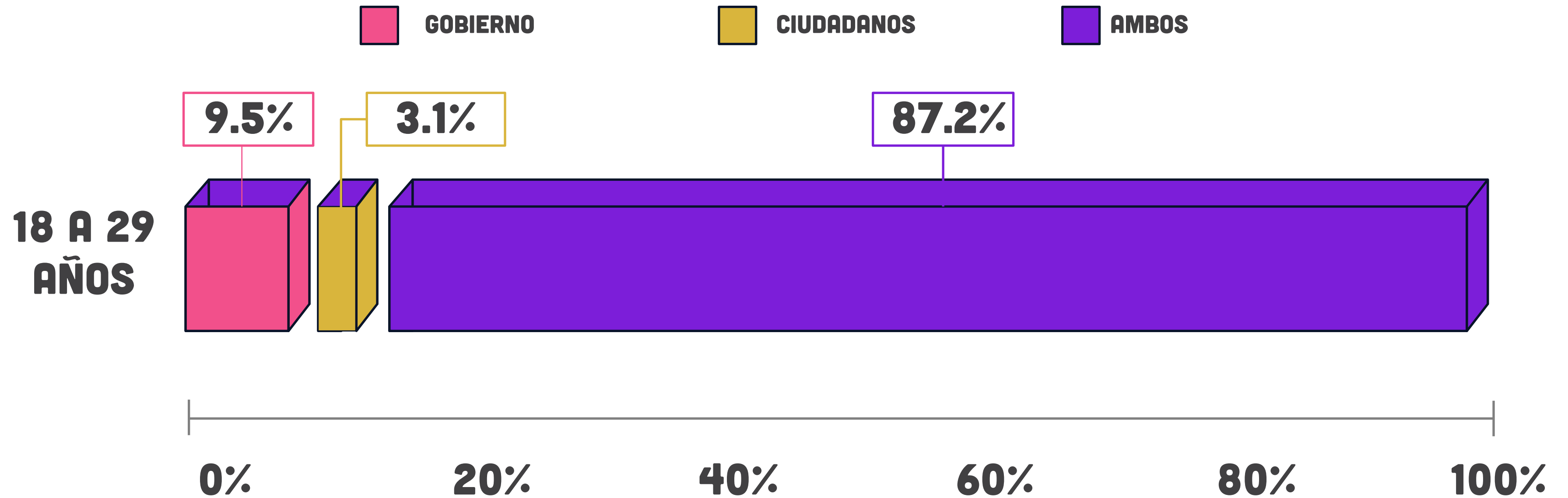
Estimación de la participación de la juventud en la masa salarial del empleo formal

A	Salario mínimo	\$260.34
B	Cantidad de trabajadores asociados a un salario	502,629
C	Masa dalarial total (diaria)	\$262,242,457.57
D	Salario per cápita diario (C/B)	\$521.74
E	Salarios mínimos que representa	2.00
Participación de la juventud en la masa salarial		
F	Cantidad de trabajadores menores de 30 años (34.5% del total)	173,196
G	Participación de la juventud en la masa salarial (G*D) estimado diario	\$90,363,557.78
H	Participación de la juventud en la masa salarial (H*365 días) estimado anual	\$32,982,698,588.17

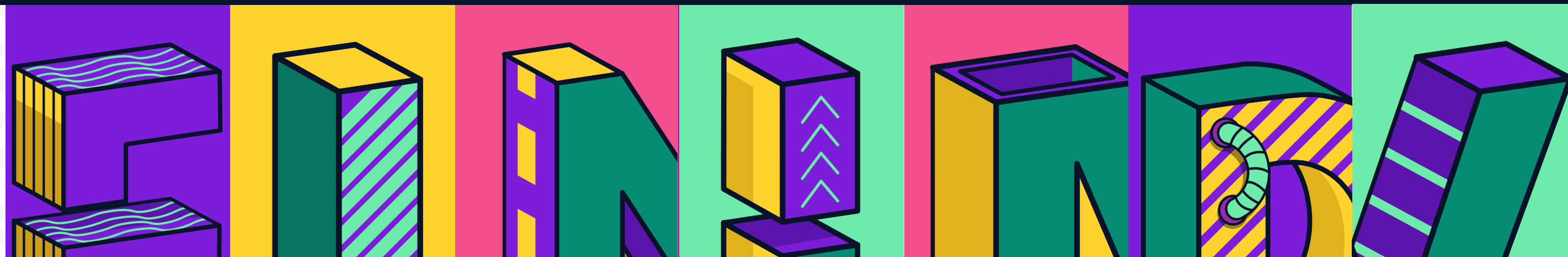
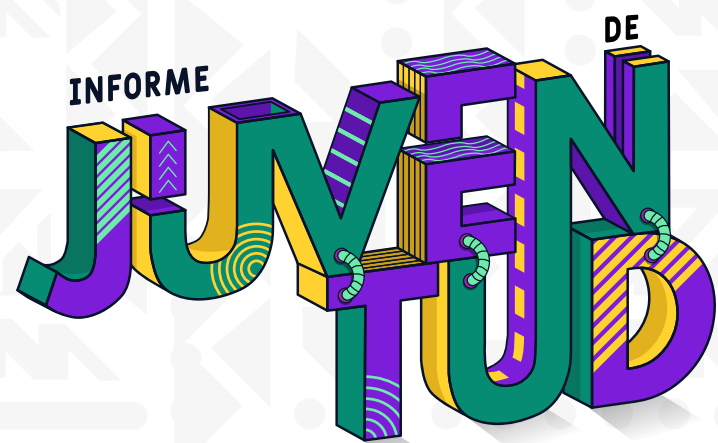
Fuente: Estimación propia considerando los datos del Instituto mexicano del Seguro Social (IMSS), trabajadores asegurados al mes de abril de 2022.



DESDE SU PUNTO DE VISTA, LA CORRUPCIÓN ES CULPA DE:

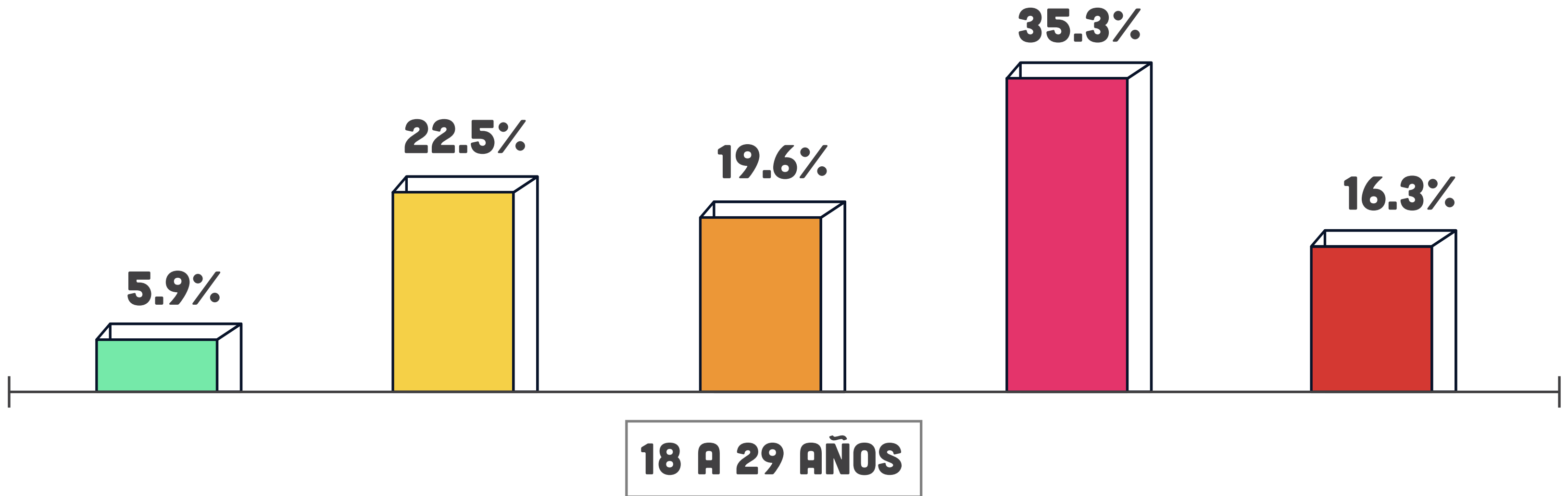


Fuente: Encuesta de percepción ciudadana Así Estamos Juárez, 2021.

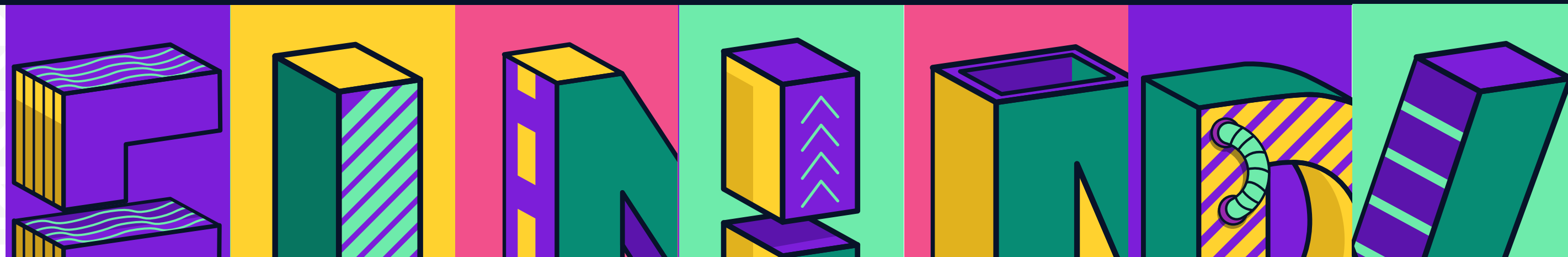
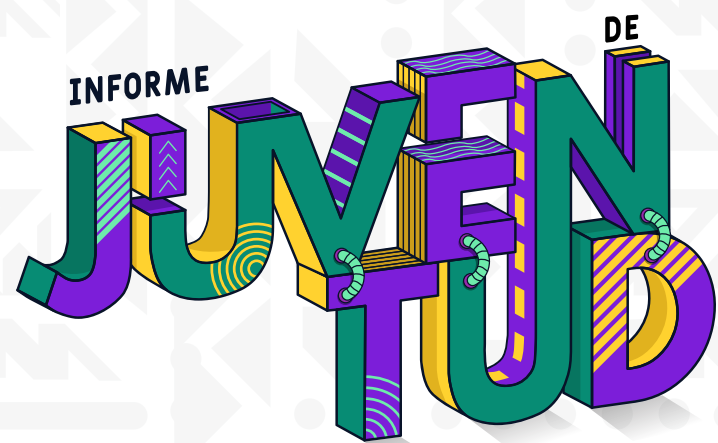


CONSIDERA QUE VIVIR EN JUÁREZ ES:

MUY SEGURO ALGO INSEGURO NI SEGURO NI INSEGURO ALGO INSEGURO MUY INSEGURO



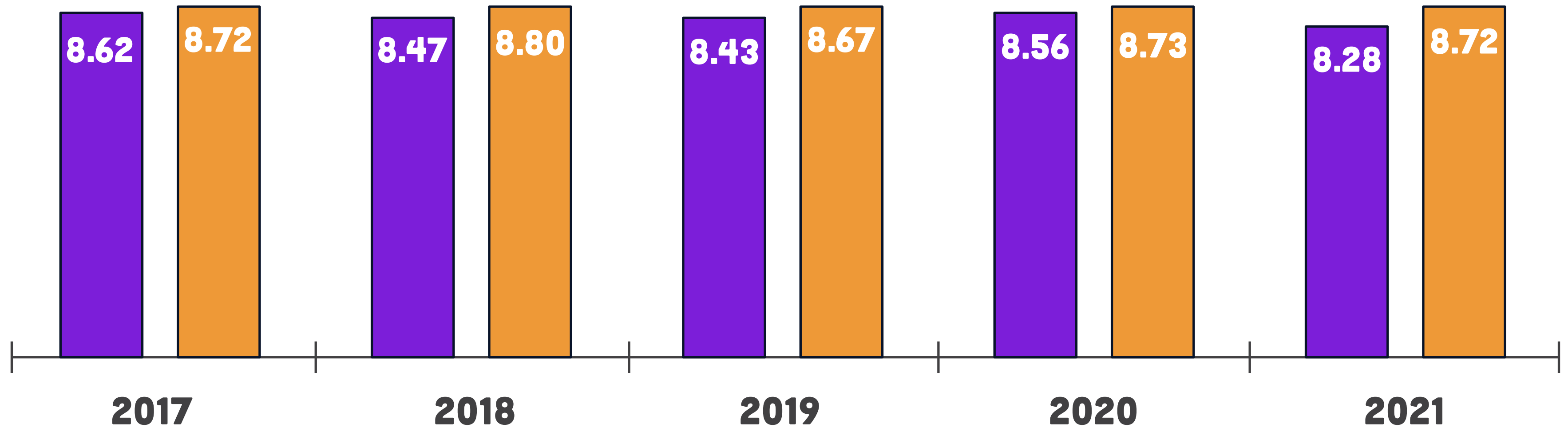
Fuente: Encuesta de percepción ciudadana Así Estamos Juárez, 2021.



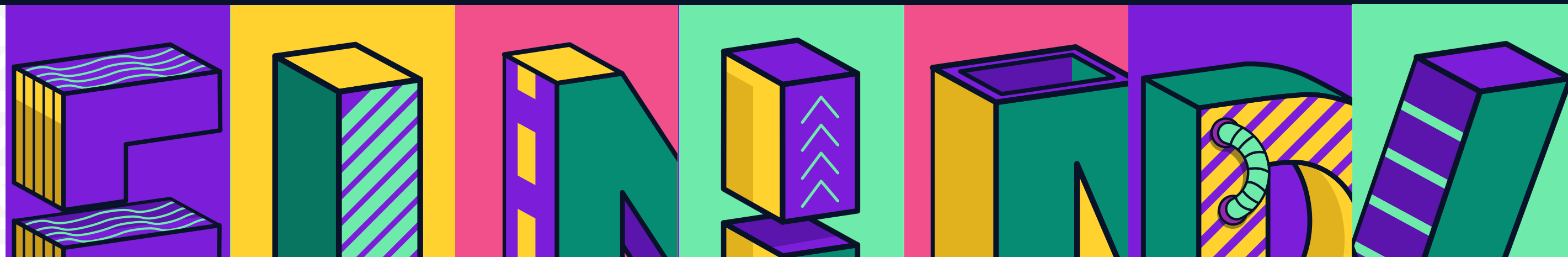
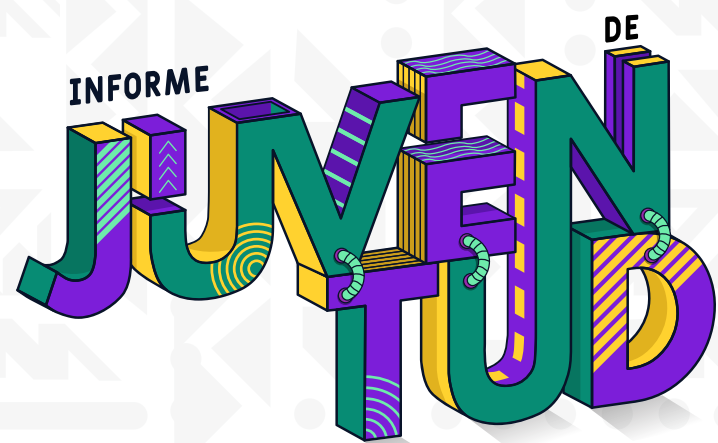
¿QUÉ TAN FELIZ ES? Escala del 1 al 10

POBLACIÓN TOTAL

POBLACIÓN DE 18 A 29 AÑOS

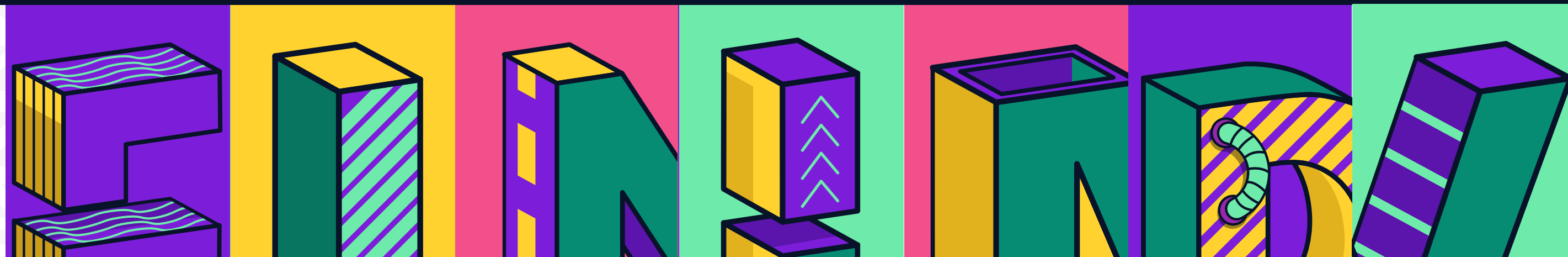
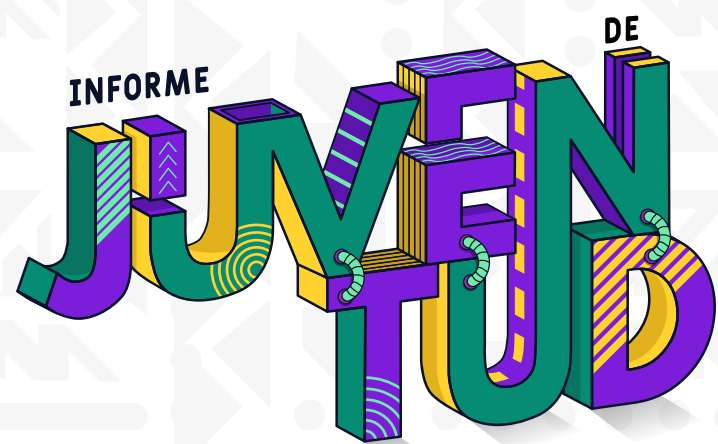


Fuente: Encuesta de percepción ciudadana Así Estamos Juárez, 2021.

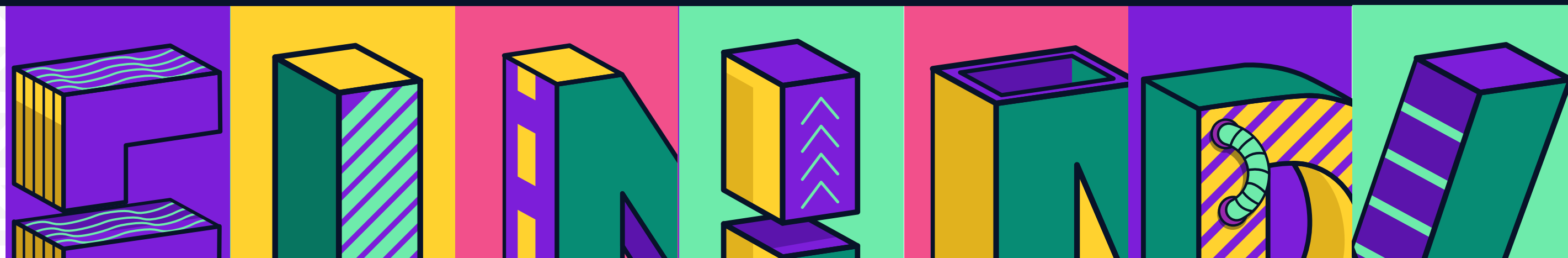
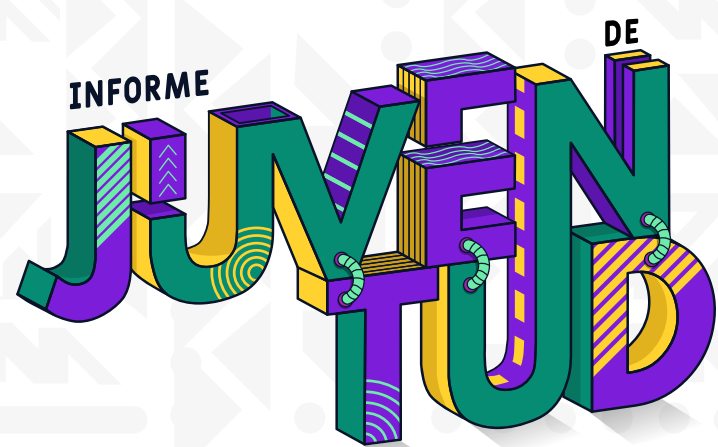


CONCLUSIONES

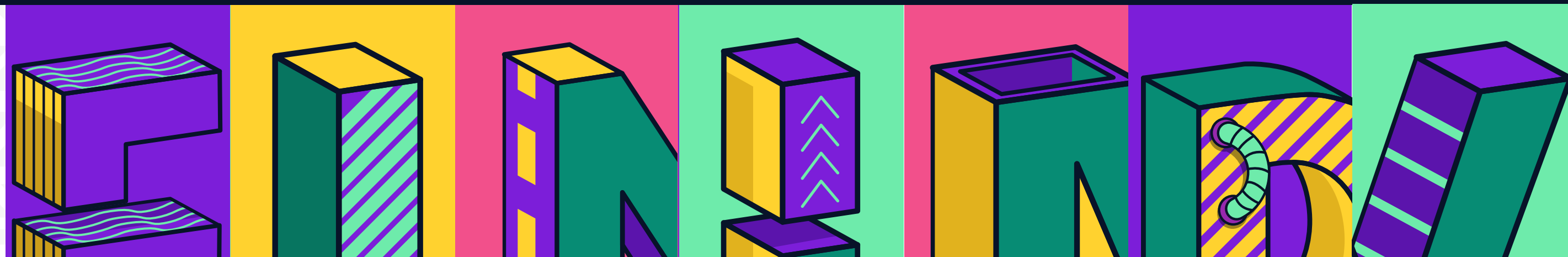
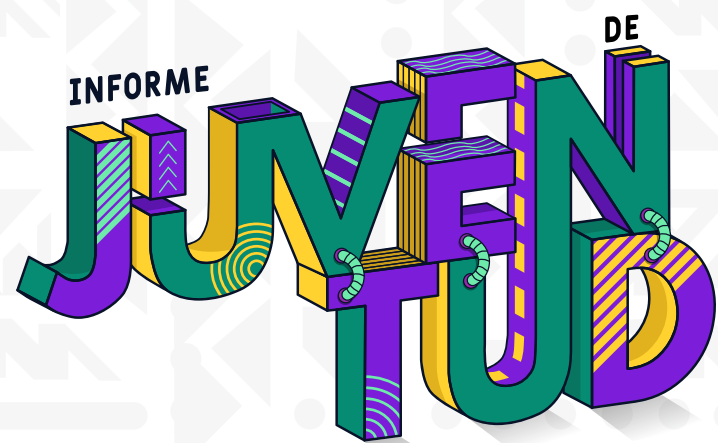
- **La falta de educación preparatoria y universitaria repercute en el tipo y nivel de empleo que las y los jóvenes juarenses pueden conseguir.**
- **La población joven representa un 34% de la oferta laboral en empleos formales.**
- **La alta contribución de la juventud trabajadora no se ve reflejada en la inversión de programas y políticas públicas que atiendan sus problemáticas.**



- **Las y los jóvenes tienen mayor consciencia de que la culpa de la corrupción es culpa de ciudadanía y gobierno, en comparación con otros segmentos de población.**
- **La juventud es el segmento que más siente que se violan sus derechos.**
- **Se requiere mayor presupuesto para la atención a las juventudes.**



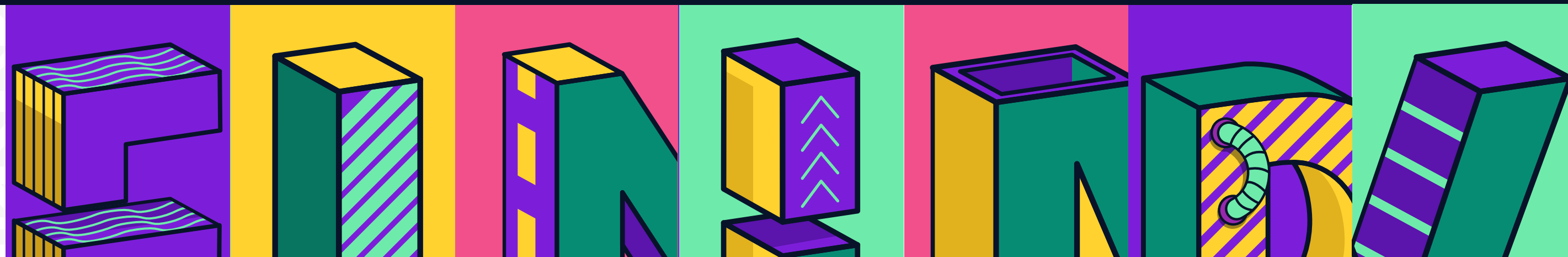
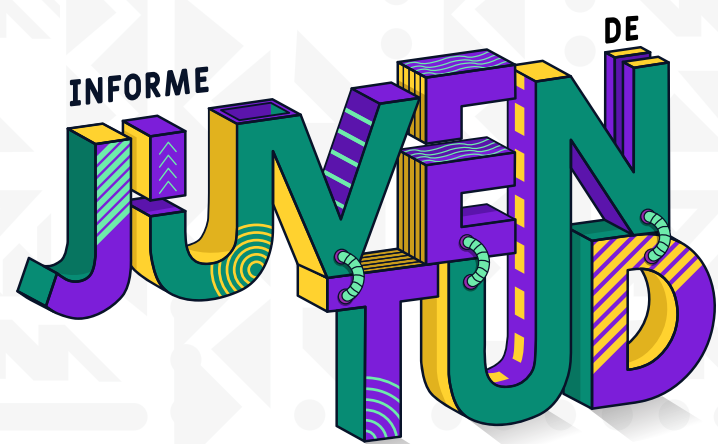
- **Es importante continuar promoviendo los mecanismos y espacios de participación ciudadana para acercar e integrar a la juventud a la toma de decisiones y la planeación de la ciudad, al igual que la articulación y sinergia entre las acciones de sociedad civil e instituciones públicas.**
- **Se requiere mayor cobertura, diseño y ejecución de las políticas públicas de juventud para incrementar el impacto positivo en las juventudes.**



Propuesta

Mesa de trabajo

"Oportunidades reales de Educación y Empleos de Calidad para las Juventudes"



INFORME DE JUVENTUD