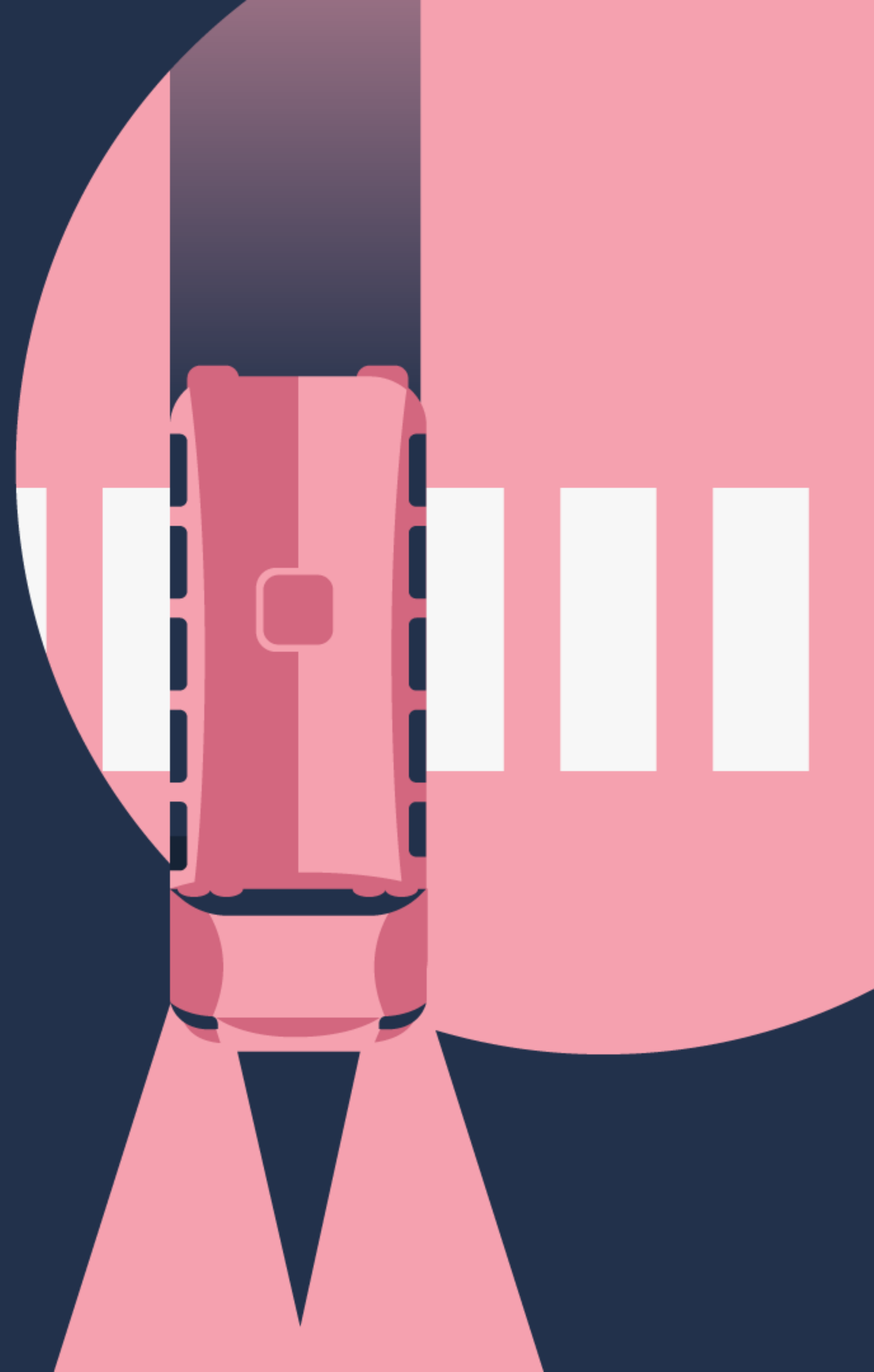
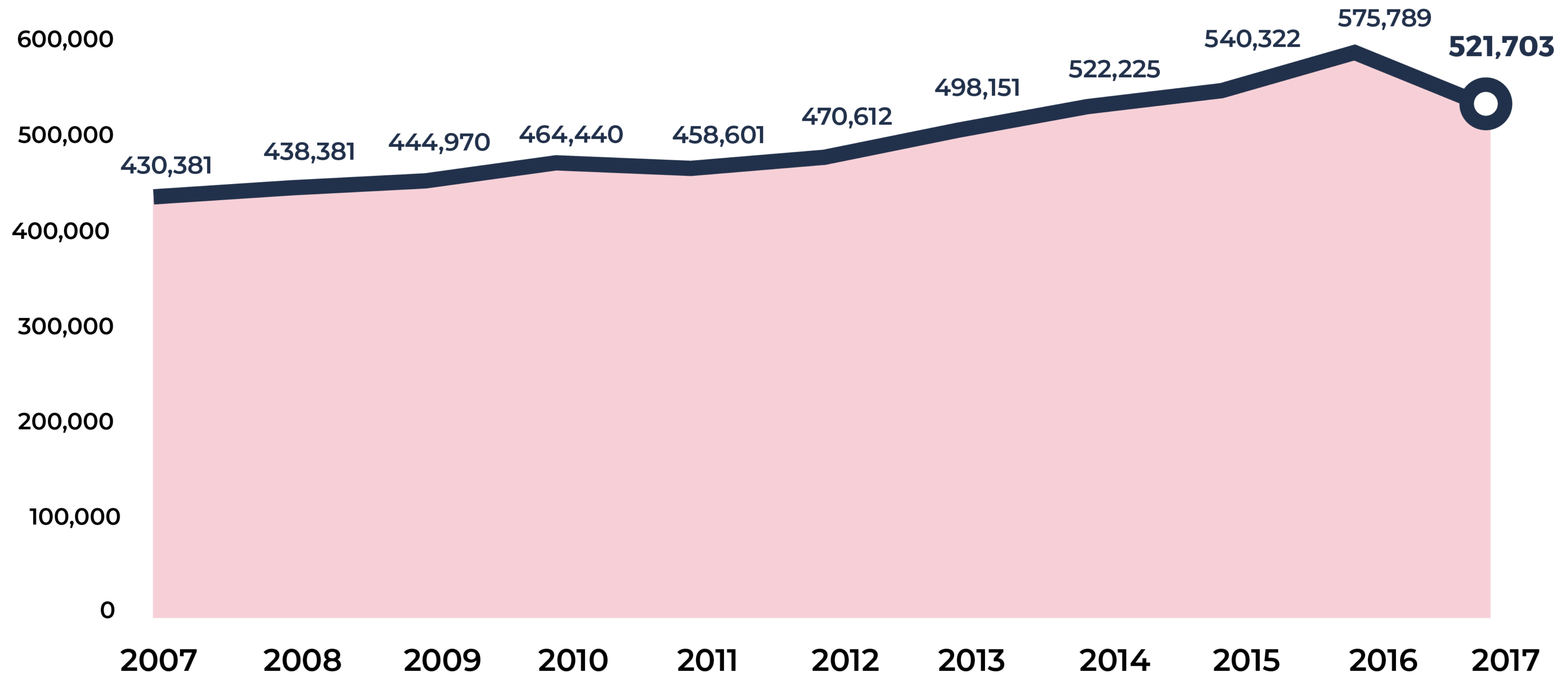




Informe 2018 MOVILIDAD Y TRANSPORTE EN JUÁREZ



Vehículos Registrados en Circulación



Fuente: Secretaría de Hacienda del Estado de Chihuahua vía Infomex.

Vehículos Registrados en Circulación por Tipo

(Nacional y Fronterizo) (Privado y Público)

(Nacional y Fronterizo)

(Nacional)

	Automóviles	Camiones	Omnibus	Mocicletas	Vehículos para personas con discapacidad	Auto antiguo	Remolque Privado	Total de vehículos motor
2010	365,753	87,549	3,828	1,786	1,136	57	4,331	464,440
2011	364,117	83,640	3,199	2,288	1,065	71	4,221	458,601
2012	373,505	84,134	3,102	3,937	1,397	15	4,522	470,612
2013	396,269	87,623	3,114	4,913	1,375	10	4,847	498,151
2014	415,580	91,198	3,128	5,823	1,367	9	5,120	522,225
2015	430,098	93,403	3,302	6,718	1,318	7	5,476	540,322
2016	460,884	96,661	3,332	7,525	1,375	5	6,007	575,789
2017	418,299	85,351	3,677	7,763	1,243	1	5,369	521,703

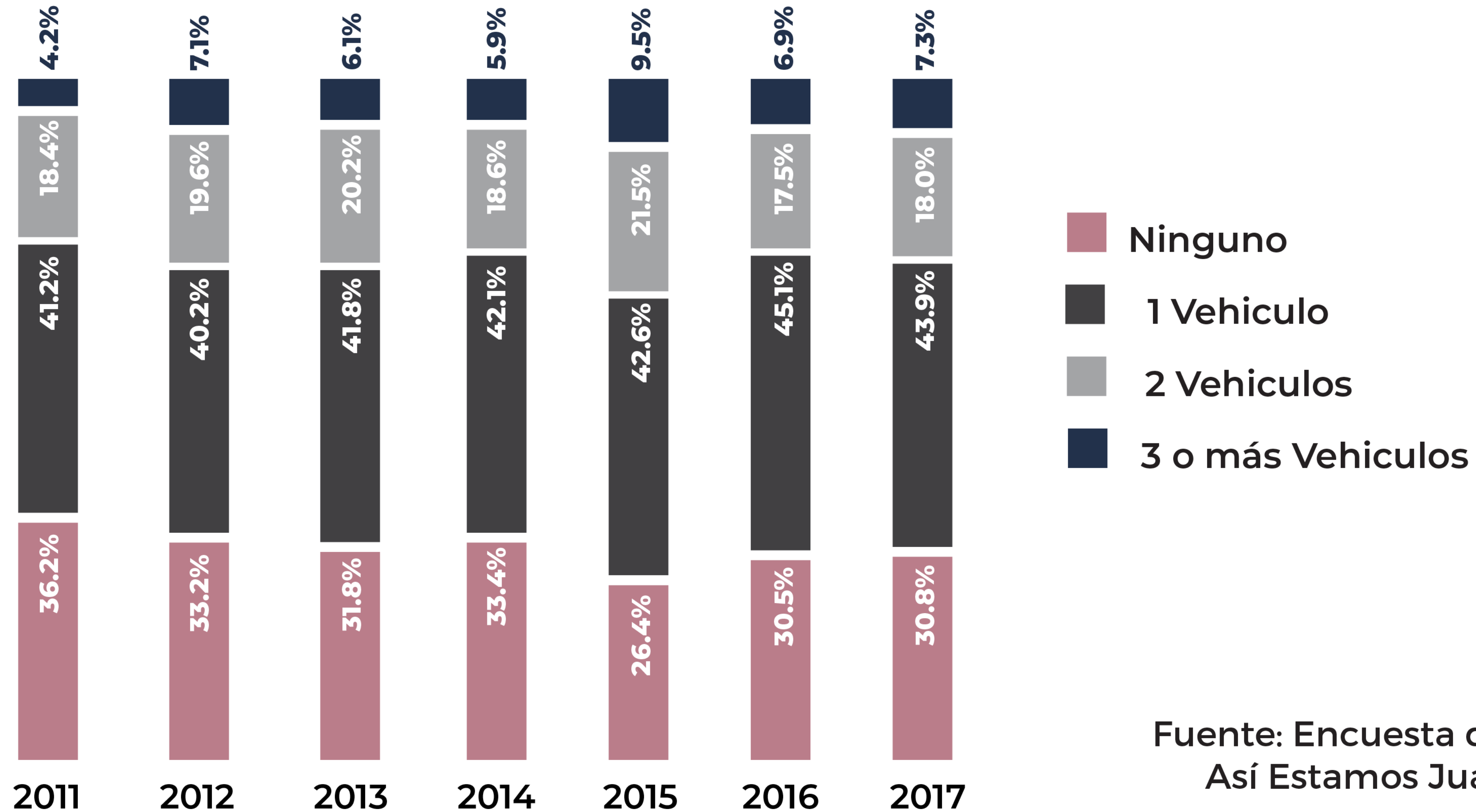
Fuente: Elaboración propia con información de la Secretaría de Hacienda del Estado de Chihuahua.

Cantidad de camiones de pasajeros en Juárez

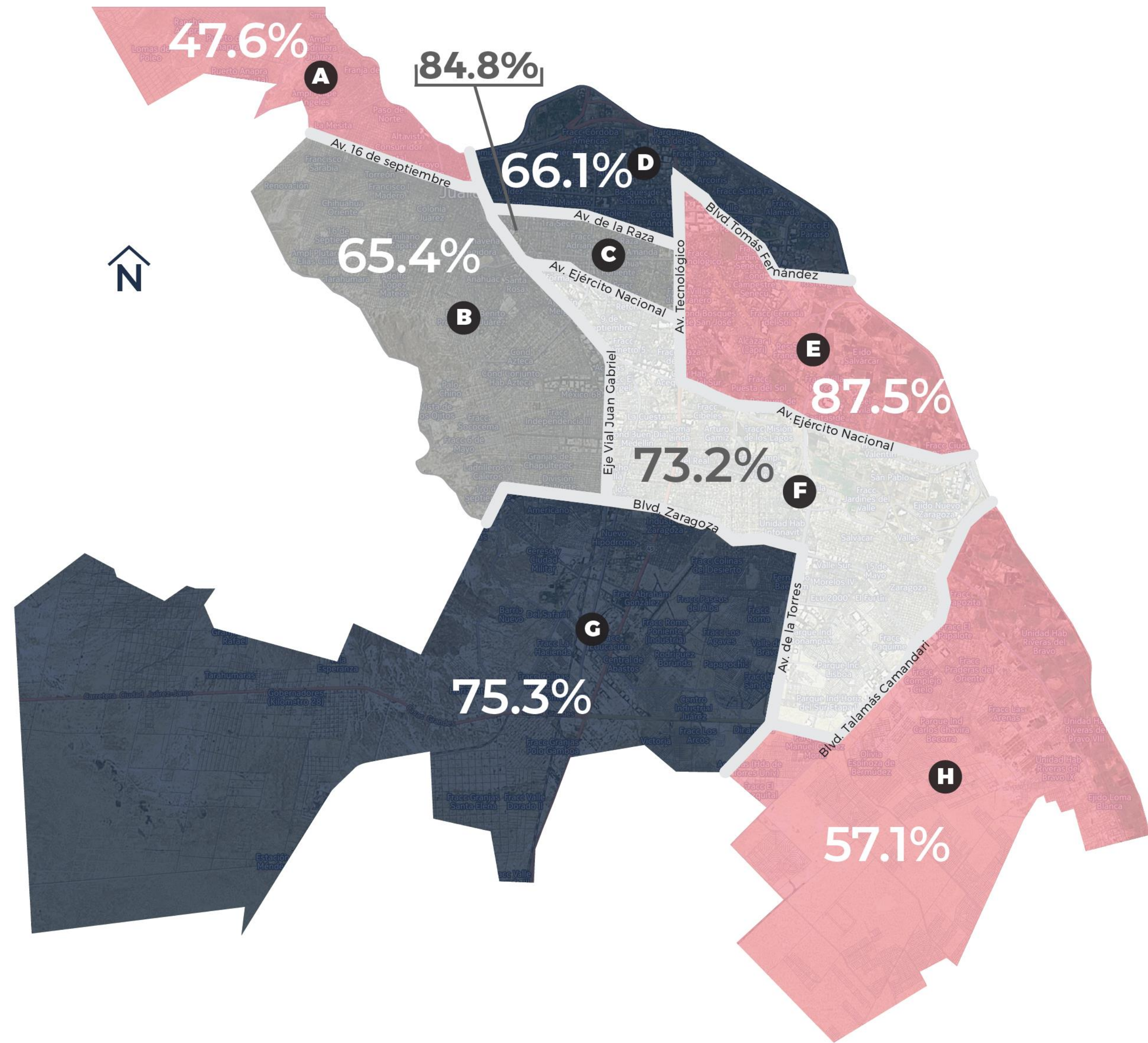
Fuente: Secretaría de Hacienda del Estado de Chihuahua vía INFOMEX.

	Público	Privado
2015	2,908	394
2016	2,940	392
2017	3,383	294

¿Cuántos vehículos de motor hay en su hogar?



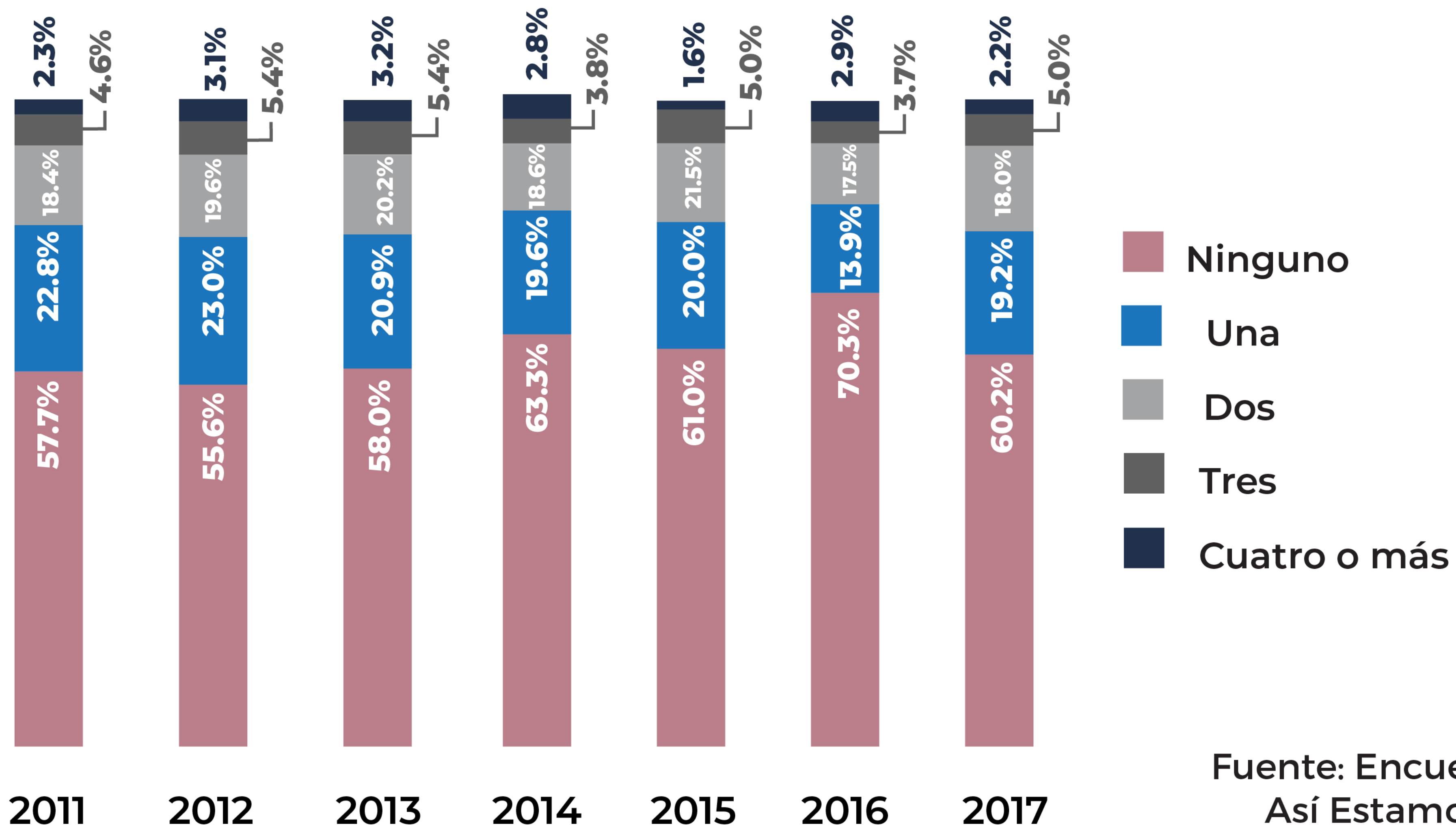
Fuente: Encuesta de percepción
Así Estamos Juárez 2011-2017



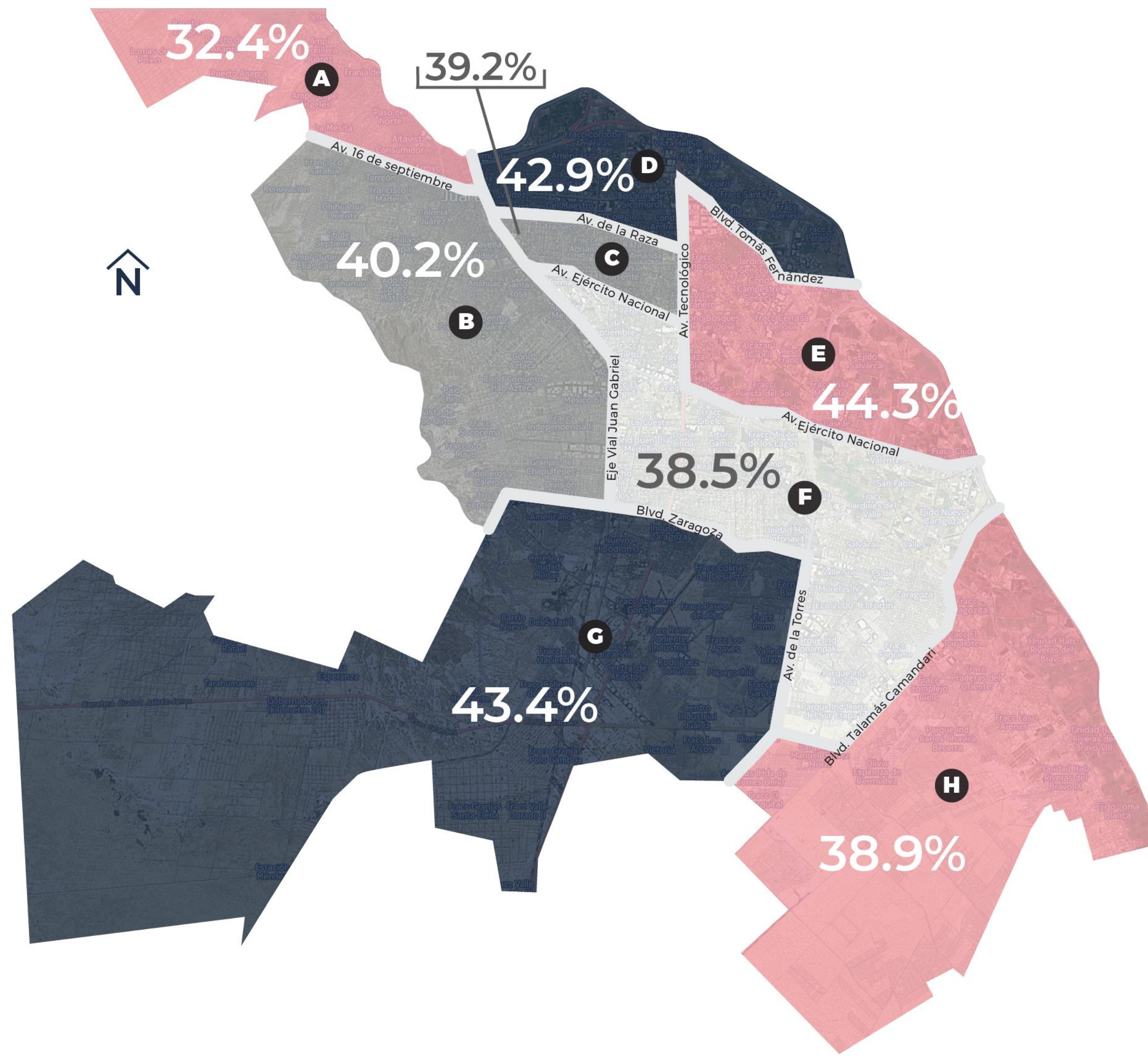
Viviendas con al menos un vehículo de motor
69.2%

Fuente: Encuesta de Percepción Así Estamos Juárez 2017

¿Cuántas bicicletas tiene en su hogar?



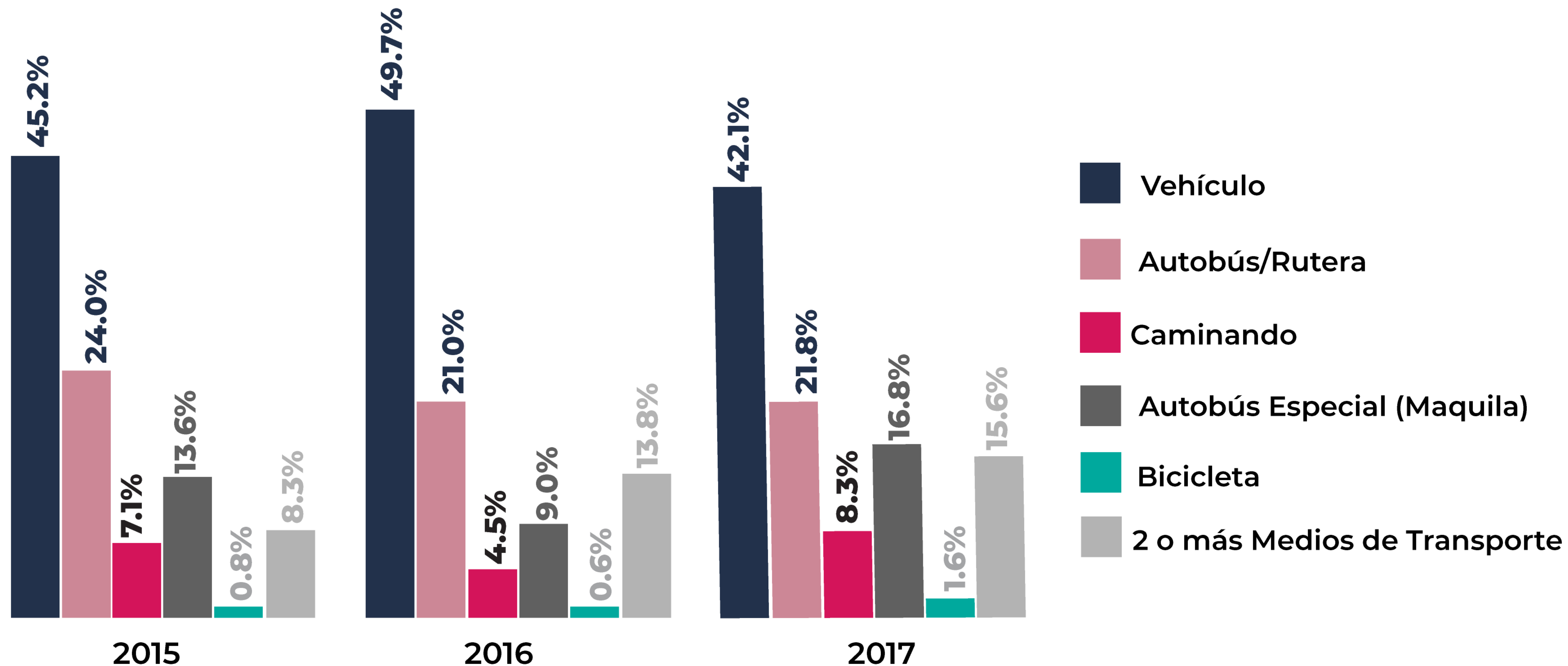
Fuente: Encuesta de percepción
Así Estamos Juárez 2011-2017



Viviendas con al menos una bicicleta
39.8%

Fuente: Encuesta de Percepción Así Estamos Juárez 2017

¿Cómo se transporta para ir al trabajo?

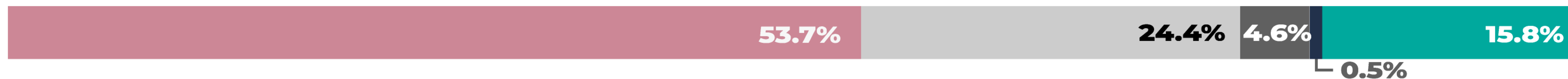


Fuente: Encuesta de Percepción Así Estamos Juárez 2017

¿Cómo se transporta para ir a cualquier lugar?

Vehículo Autobús Caminando Bicicleta 2 o más medios

2015



2016

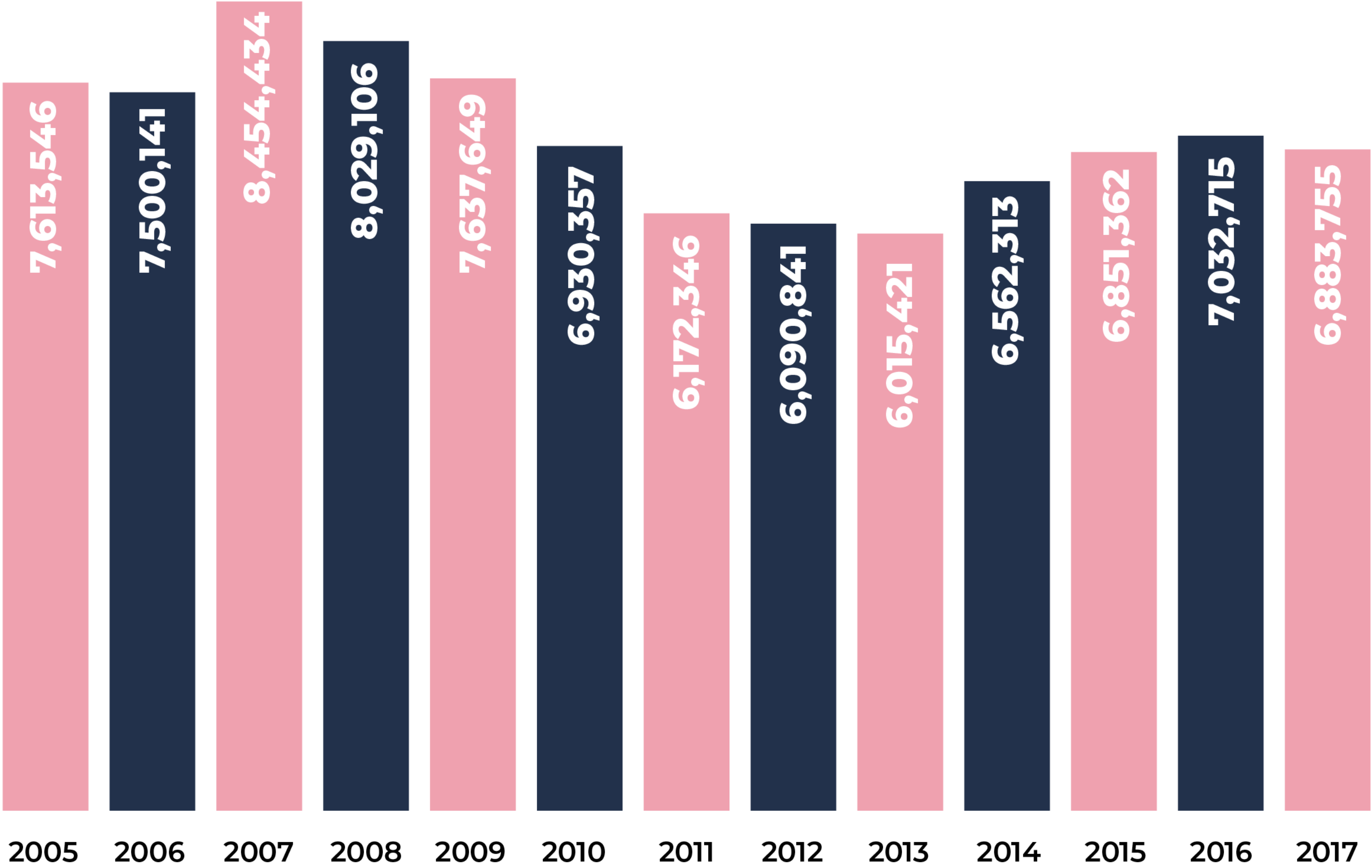


2017



Fuente: Encuesta de Percepción Así Estamos Juárez 2017

Flujo fronterizo (peatones)



Fuente: U.S. Department of Transportation, Research and Innovative Technology Administration.

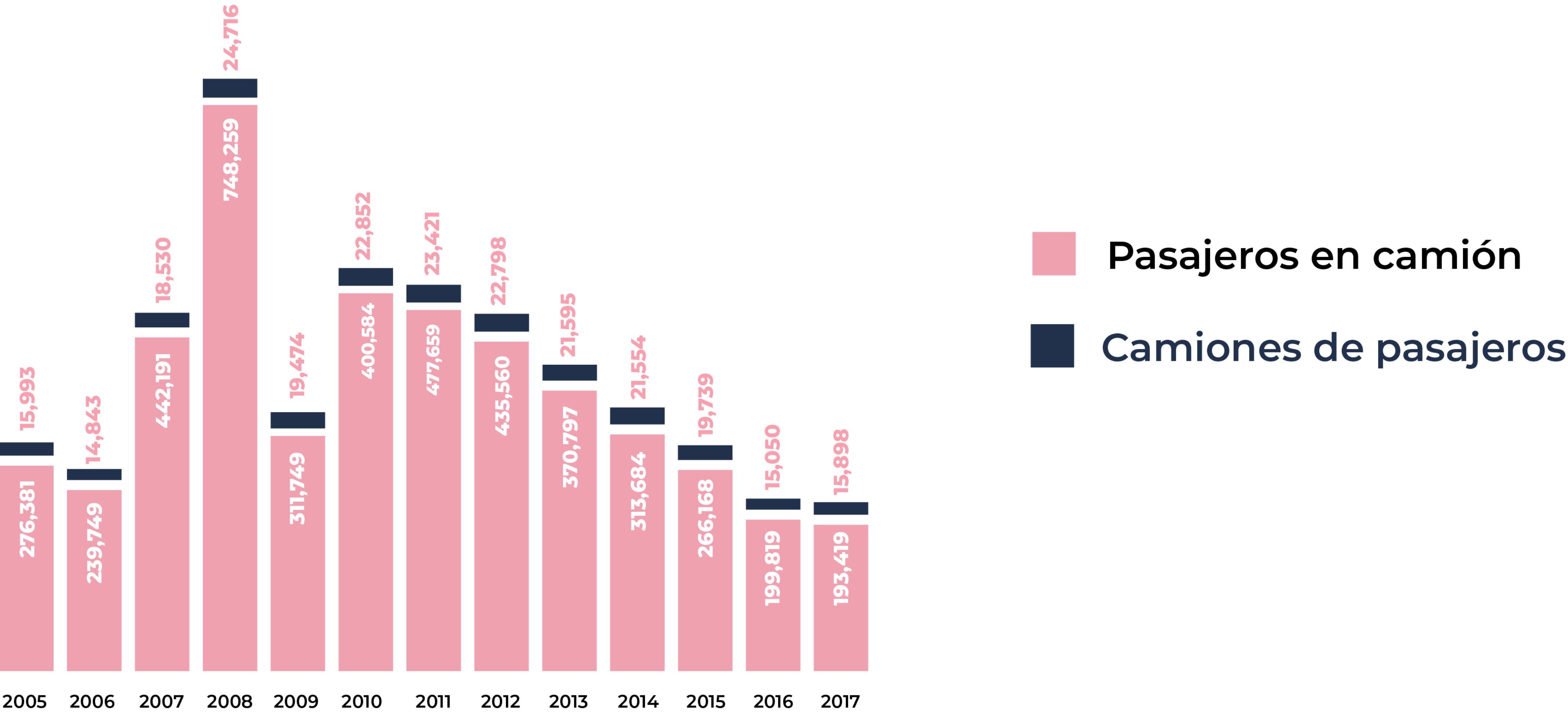
Flujo fronterizo (vehículos)

Vehículos Pasajeros



Fuente: U.S. Department of Transportation, Research and Innovative Technology Administration.

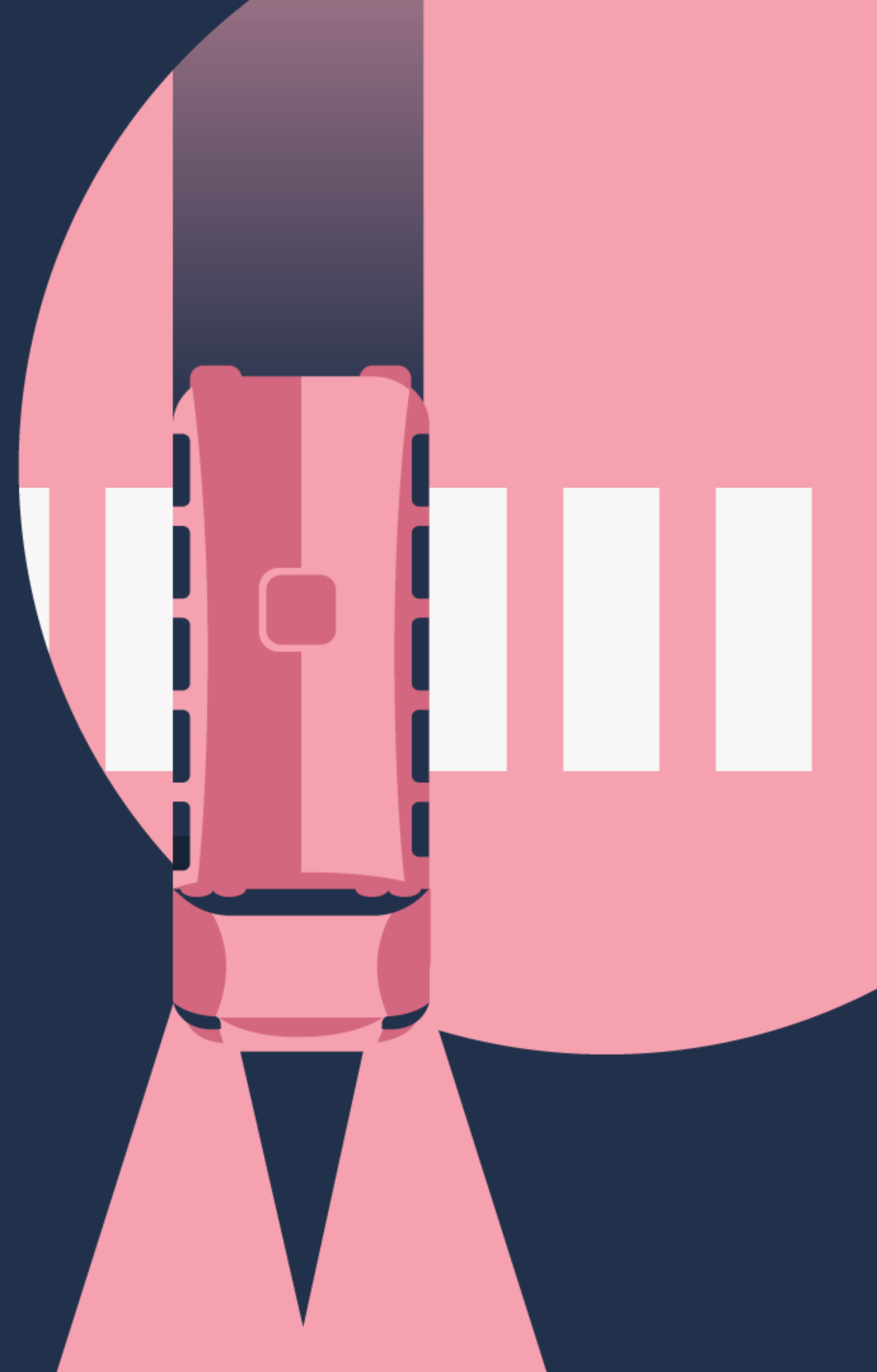
Flujo fronterizo (pasajeros en camión)



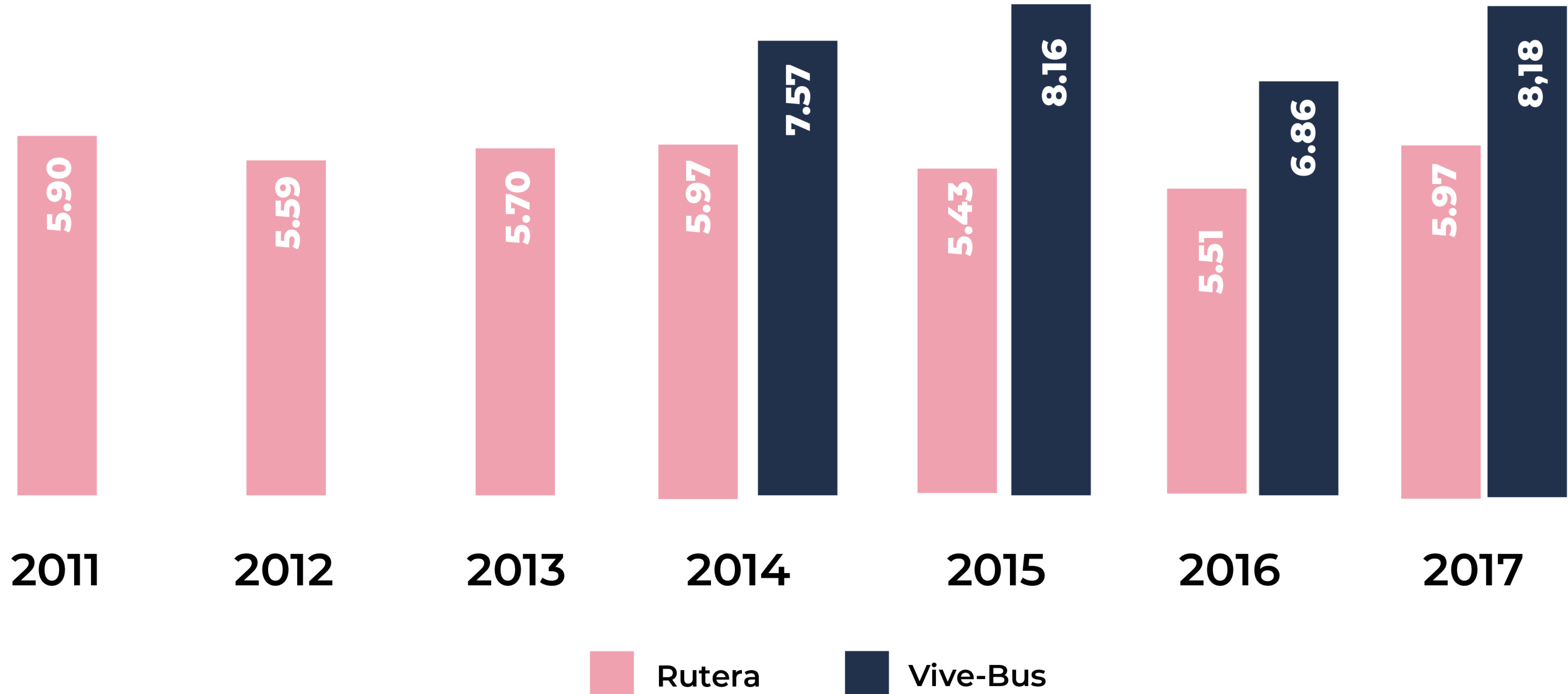
Fuente: U.S. Department of Transportation, Research and Innovative Technology Administration.



Informe 2018 MOVILIDAD Y TRANSPORTE EN JUÁREZ

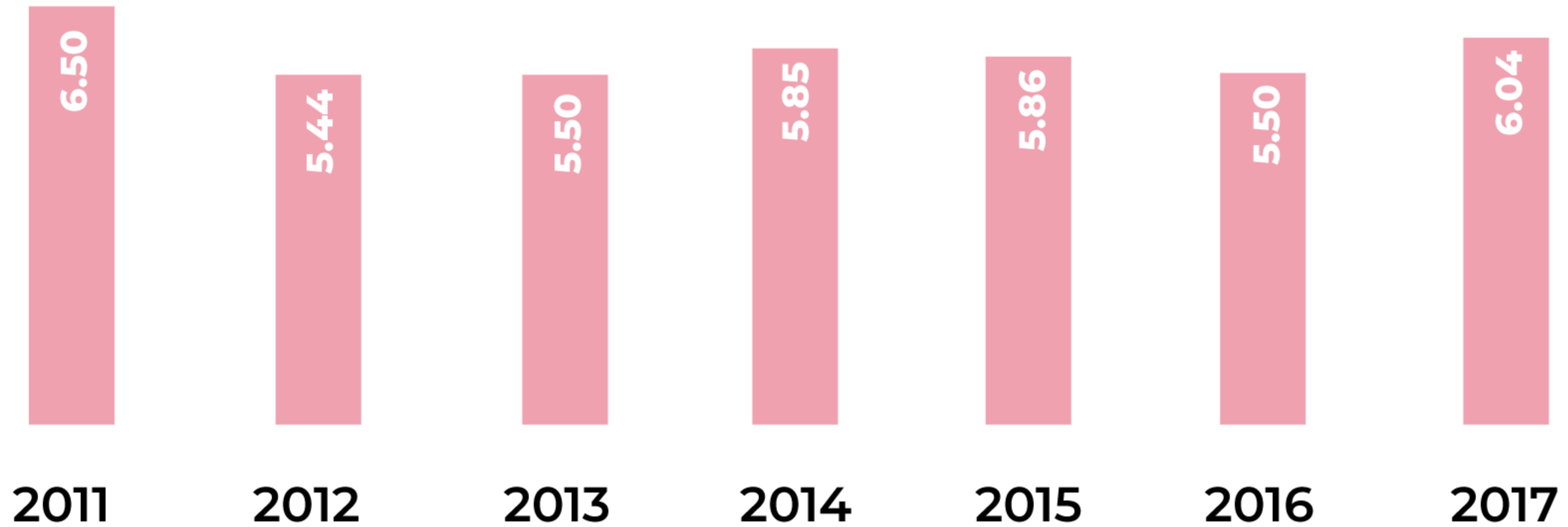


¿Cómo califica el transporte público?



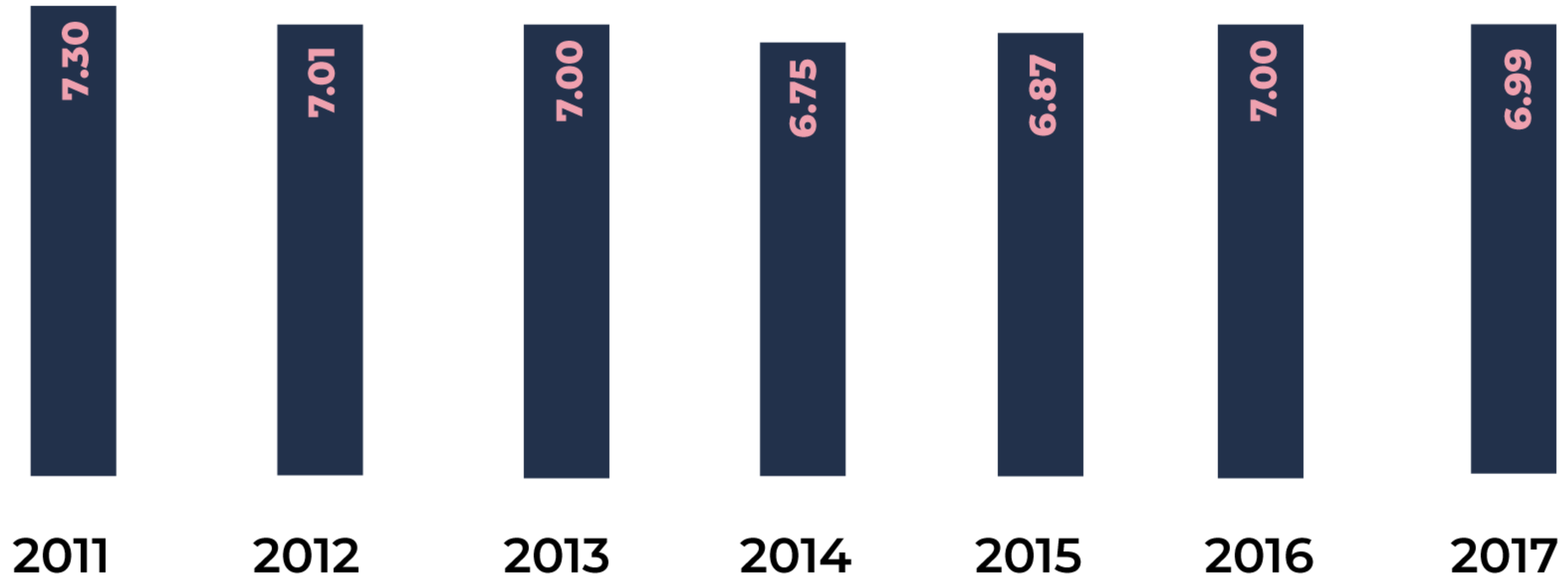
Fuente: Encuesta de Percepción Así Estamos Juárez 2017

Calificación de Calles y Pavimentación



Fuente: Encuesta de Percepción Así Estamos Juárez 2017

Calificación de Vialidades y Semaforización



Fuente: Encuesta de Percepción Así Estamos Juárez 2017

Calificación de Banquetas



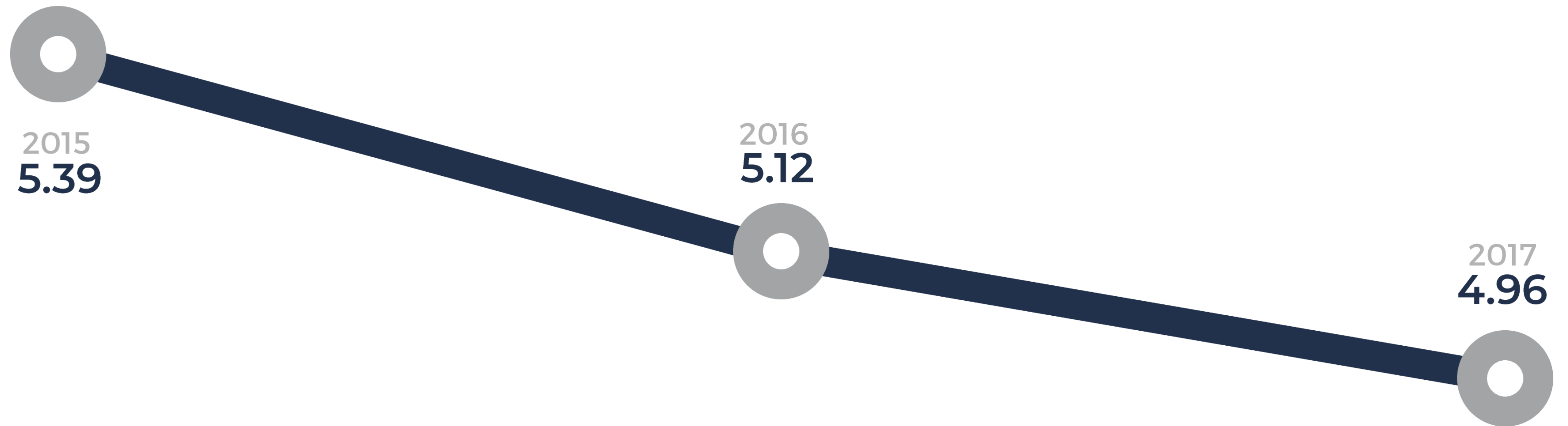
Fuente: Encuesta de Percepción Así Estamos Juárez 2017

Calificación de Espacios para personas con discapacidad



Fuente: Encuesta de Percepción Así Estamos Juárez 2017

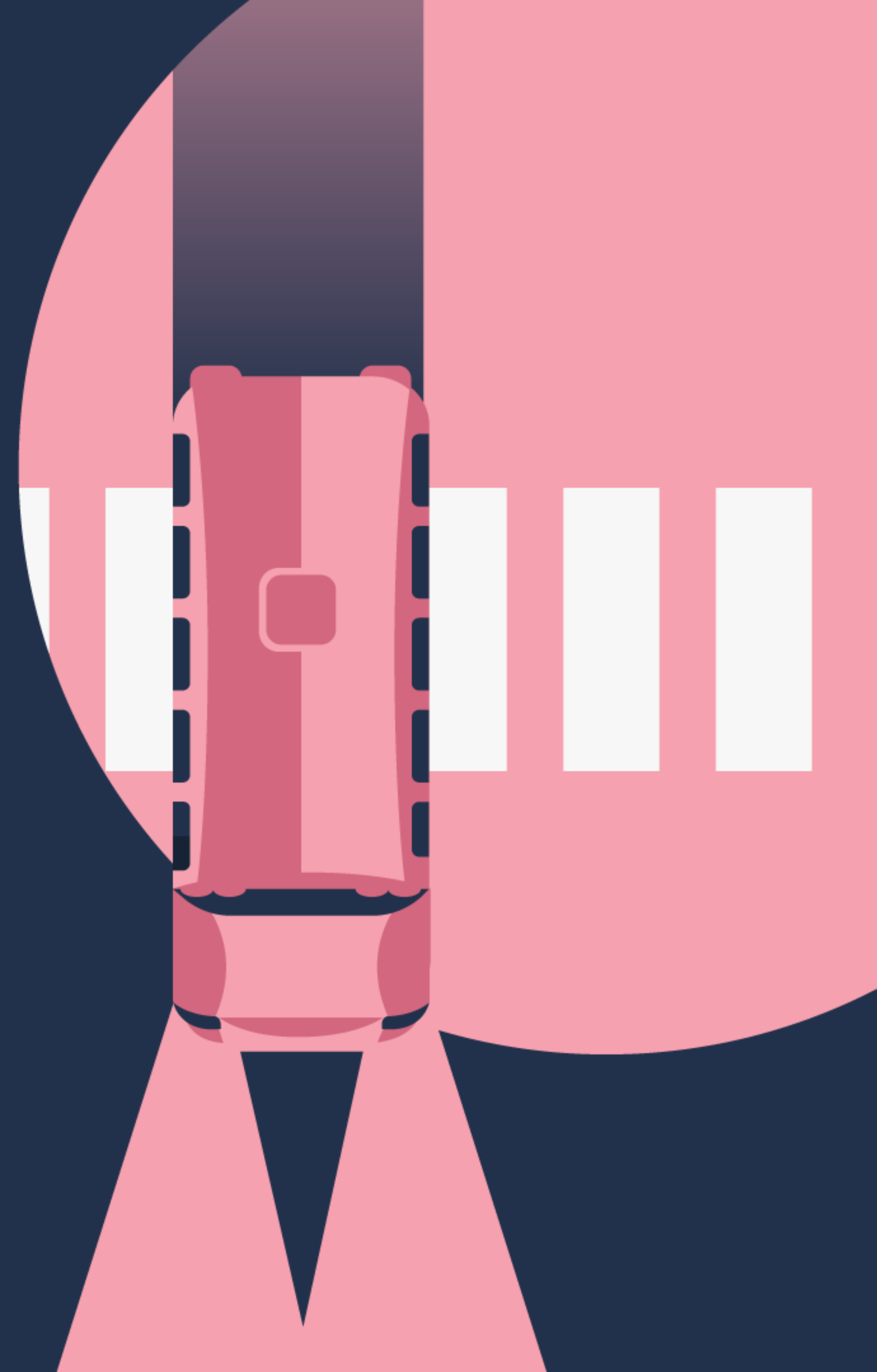
Calificación a la calidad del aire



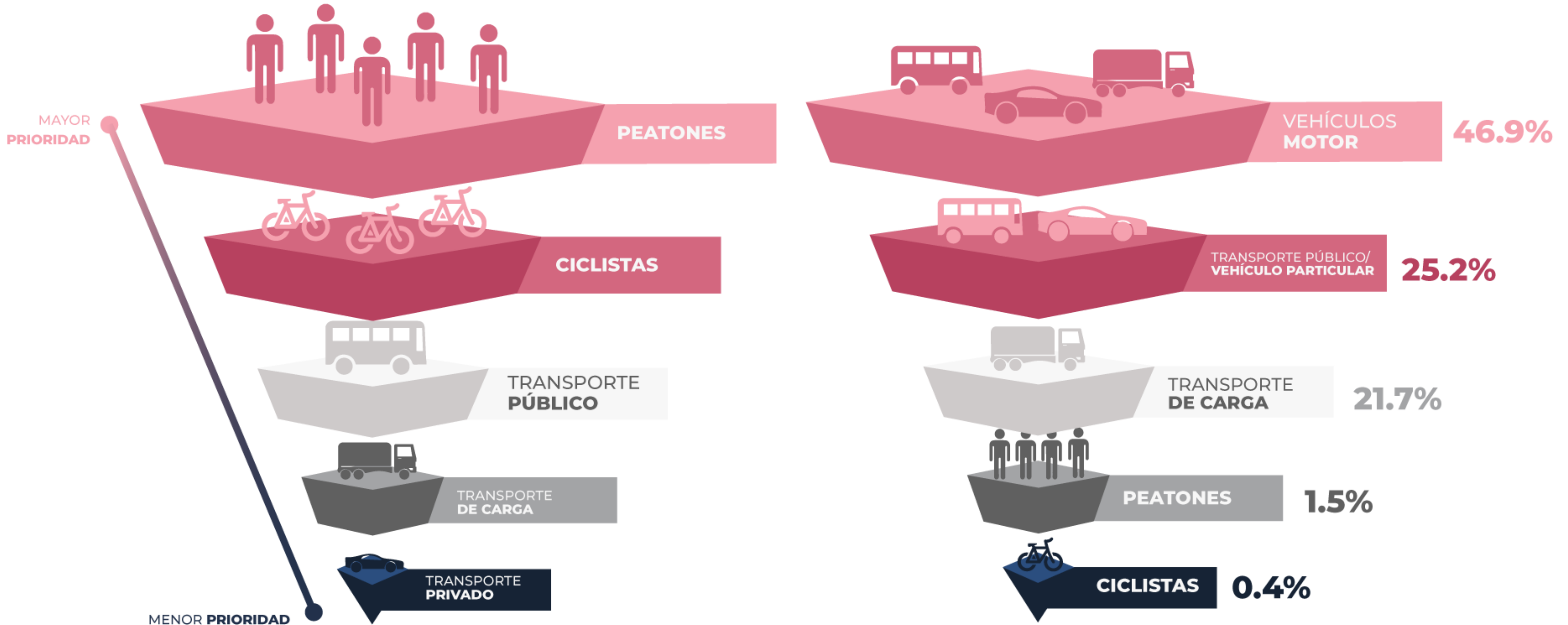
Fuente: Encuesta de Percepción Así Estamos Juárez 2017



Informe 2018 MOVILIDAD Y TRANSPORTE EN JUÁREZ



Recomendaciones VS. Realidad



Conclusiones

- **Juárez necesita reconstruir sus prioridades de transporte a un modelo sostenible.**
- **Tanto Gobierno Municipal como Gobierno del Estado tienen responsabilidad en lograr ese objetivo. El trabajo conjunto entre órdenes de gobierno es fundamental.**

Propuestas

- **Transporte digno. El transporte público debe ser una opción también para propietarios de automóviles particulares.**
- **Deben garantizarse condiciones dignas en las banquetas. La movilidad de peatones es prioritaria.**

Propuestas

- **Transformar las prioridades de movilidad para impactar positivamente la calidad del aire.**
- **Implementar políticas que permitan la movilidad de personas con discapacidad en Juárez.**
- **Integrar señalización vial y semaforización para peatones y ciclistas.**

Propuestas

- **Implementar Objetivos de Desarrollo Sostenible de la ONU**
- **Objetivo 11: Lograr que las ciudades y los asentamientos humanos sean inclusivos, seguros, resilientes y sostenibles**

Propuestas

- **11.2 De aquí a 2030, proporcionar acceso a sistemas de transporte seguros, asequibles, accesibles y sostenibles para todos y mejorar la seguridad vial, en particular mediante la ampliación del transporte público, prestando especial atención a las necesidades de las personas en situación de vulnerabilidad, las mujeres, los niños, las personas con discapacidad y las personas de edad.**

Propuestas

- **11.6 De aquí a 2030, reducir el impacto ambiental negativo per capita de las ciudades, incluso prestando especial atención a la calidad del aire y la gestión de los desechos municipales y de otro tipo.**



Informe 2018 MOVILIDAD Y TRANSPORTE EN JUÁREZ

